

<b>1 Irismena</b>	<b>1</b>
<b>1.1 Helburuen deskribapena</b>	<b>1</b>
<b>2 Egutegiak eta dedikazioa</b>	<b>1</b>
<b>2.1 Mugarri esanguratsuak</b>	<b>2</b>
<b>2.2 Dedikazioen aurreikuspen eta banaketa</b>	<b>2</b>
<b>3 Arriskuen analisia</b>	<b>3</b>
<b>4 Erabilitako informazio iturriak</b>	<b>3</b>

## 1. Irismena

Lan honen garapenerako hiru ikasgai hauek hartuko ditut kontuan: Software Ingenieritza (SI), maila anitzeko software sistema baten diseinua burutzea, Ikerketa Operatiboa (IO), optimizazio-problema linealen ebazpena, eta, azkenik, Proiektuen Kudeaketa (PK), proiektuen kudeaketa, jarraipena eta kontrola lantzen dituen.

### 1.1 Helburuen deskribapena

IO eta SI ikasgaiak aurreko urtean ere izan nituen ezagunak zaizkit eta badakit gutxi gora behera zenbat denbora eskaini beharko dieten, SIren kasuan lehen zatiak ez du lan gehiegi eskatzen, aldiz bigarrena asko, edo IOren kasuan klasekoa piska bat erreparatu eta egunean eramatearekin nahikoa izango dela pentxatzen dut. PKn egelan jarririko denborak jarraitzen saiatuko naiz. Beti bezala nire lehen helburua ikasgaiak gainditzea izanik eta nota ona bigarren plano batea geratuz.

## 2 Egutegiak eta dedikazioa

Astea	Egunak	SI	IO	PK
1	Urt 27-31			
2	Ots 3-7			
3	Ots 10-14			
4	Ots 17-21			Lehen entrega
5	Ots 24-28		Azterketa	
6	Mar 2-6			
7	Mar 9-13			
8	Mar 16-20			Bigarren entrega
9	Mar 23-27	Lehen entrega		
10	Api 30-3			
11	Api 6-10			
12	Api 20-24		Azterketa	
13	Api 27-1	Bigarren entrega		
14	Mai 4-8		Laborategi froga	

15	Mai 11-15		Lana	Azken entrega
	Mai 19			Azterketa
	Mai 27	Hirugarren entrega		
	Mai 28	Defentsa		
	Eka 1	Azterketa		

Egutegian bertan ikus daiteke hiru ikasgaien arteko exijentzia eta lankarga oso ezberdinak direla eta berauk zeaztuko du neurri handi batean ikasgai bakoitzari eskainiko zaion dedikazioa.

## 2.1 Mugarri esanguratsuak

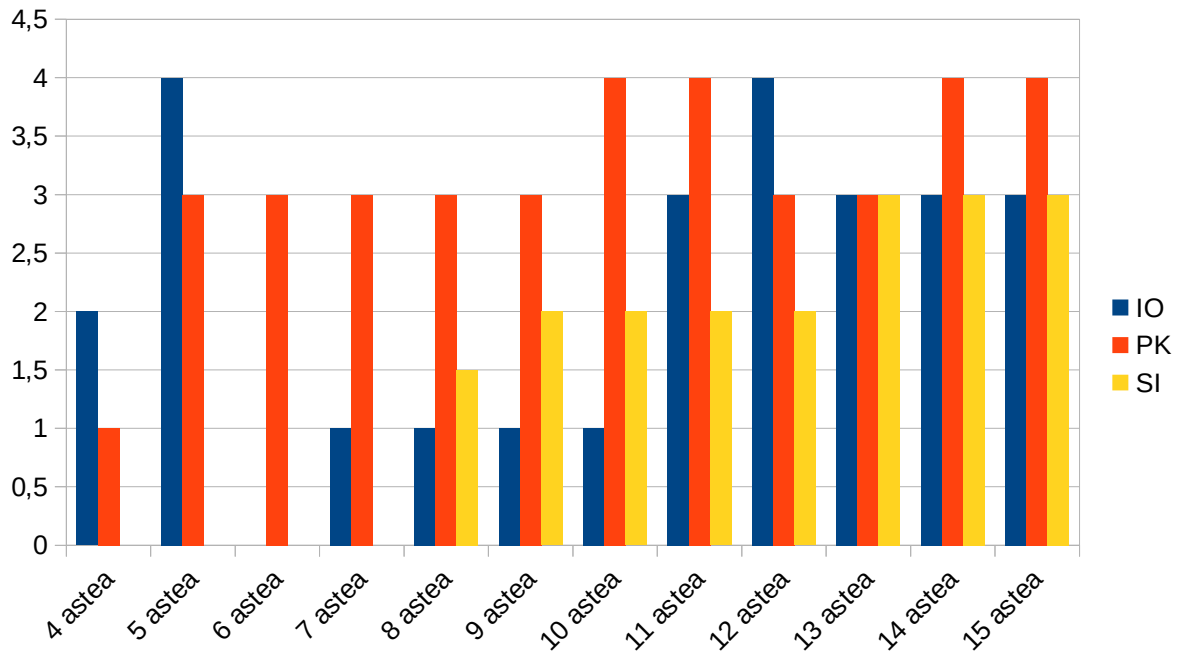
	1	2	3	4	5	6	7	8	9	10	11	12	13	14	15	M19
E1				X												
E2								X								
E3															X	
A1																X

Ez dut arazo handirik ikusten beste ikasgaiei begiratuta ez baitzait ia inoiz ezer solapatu edo bi entrega gehiegi gerturaten, eta hau gertatzen den gutxietan bi ikasgaietako batekoak lan karga askoz baxuagoa suposatzen du.

## 2.2 Dedikazioen aurreikuspen eta banaketa

Egutegian ikus daitekeen moduan hiru ikasgaien lan karga oso ezberdina eta ondorioz beraiei eskaini beharreko dedikazioa. Siren kasuan lehen entregaren aurretik dedikazioa ez da horren altua entrega honek ez baitu lan gehiegi suposatzen (entrega guztia 1'5 ordutan egiteko modukoa da) baina hurrengo biek askozaz lan gehiago suposatzen dute (astean 3 bat ordu gutxienez bai) eta hau denari ekaineko azterketa gehitu behar zaio. IOn bi aste trinkoetan azterketak daude eta honek data horien inguruan lan karga handitzen du, bestela normalean astean ordubete inguru eskaintzea nahikoa da. Azkenik PKako ikasgaian Egelako dokumentuan jartzen duen moduan 120 orduko proiektua gauzatuko dut.

Bigarren mailako ikasgaien denboralizazioa ez dut inungo dokumentutik atera baizik eta aurreko urtean egin nituen ikasgaiak izanda nira estimazio propioetan oinarritu naiz dedikazioen aurreikuspena egiteko.



### 3 Arriskuen analisia

Ikusita Aste Santutik bueltan azterketa eta entregen kopurua oso denbora gutxian kontzentratzen dela hau izango da kurtsoko momenturik kritikoena. Ala ere PK eta SI dira entrega horietan lan gehien suposatzen dutenak eta hauek gauzaten joateko denbora asko izango dut aurrez.

### 4 Erabilitako informazio iturriak

Ikerketa Operatiboa -> [HEMEN](#)  
 Software Ingenieritza -> [HEMEN](#)  
 Proiektuen Kudeaketa -> [HEMEN](#)