

ZUBIMUSU PARKEA - DONOSTIA E=1/350

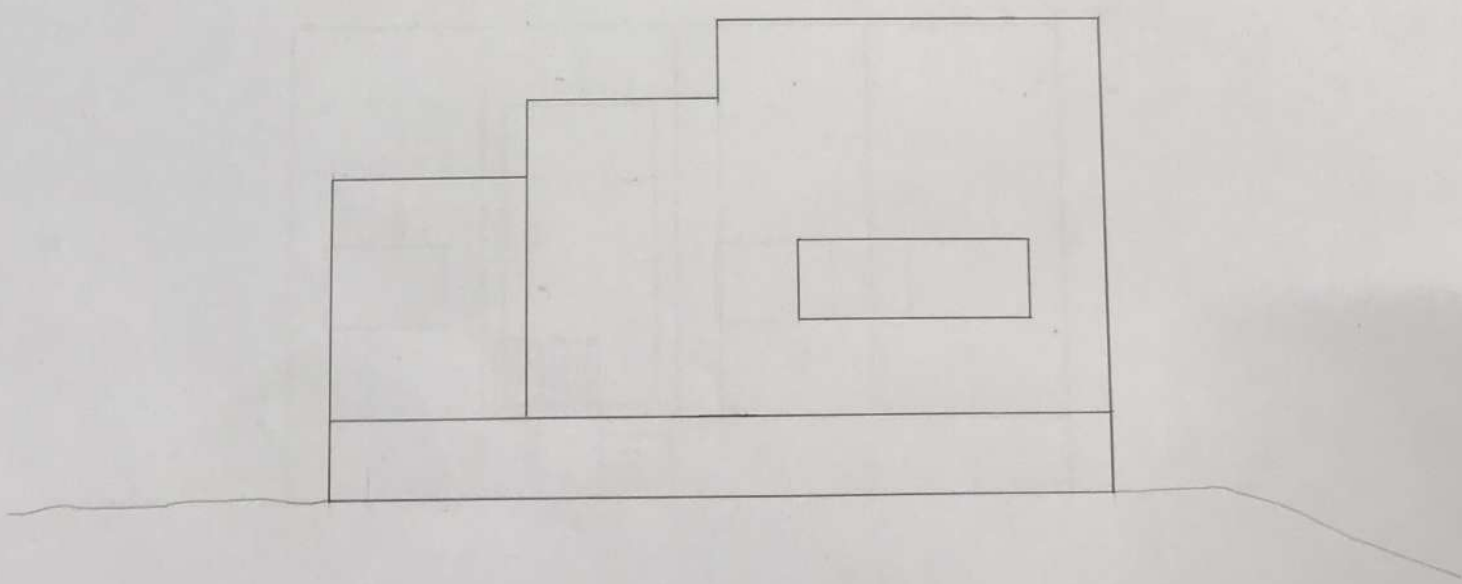
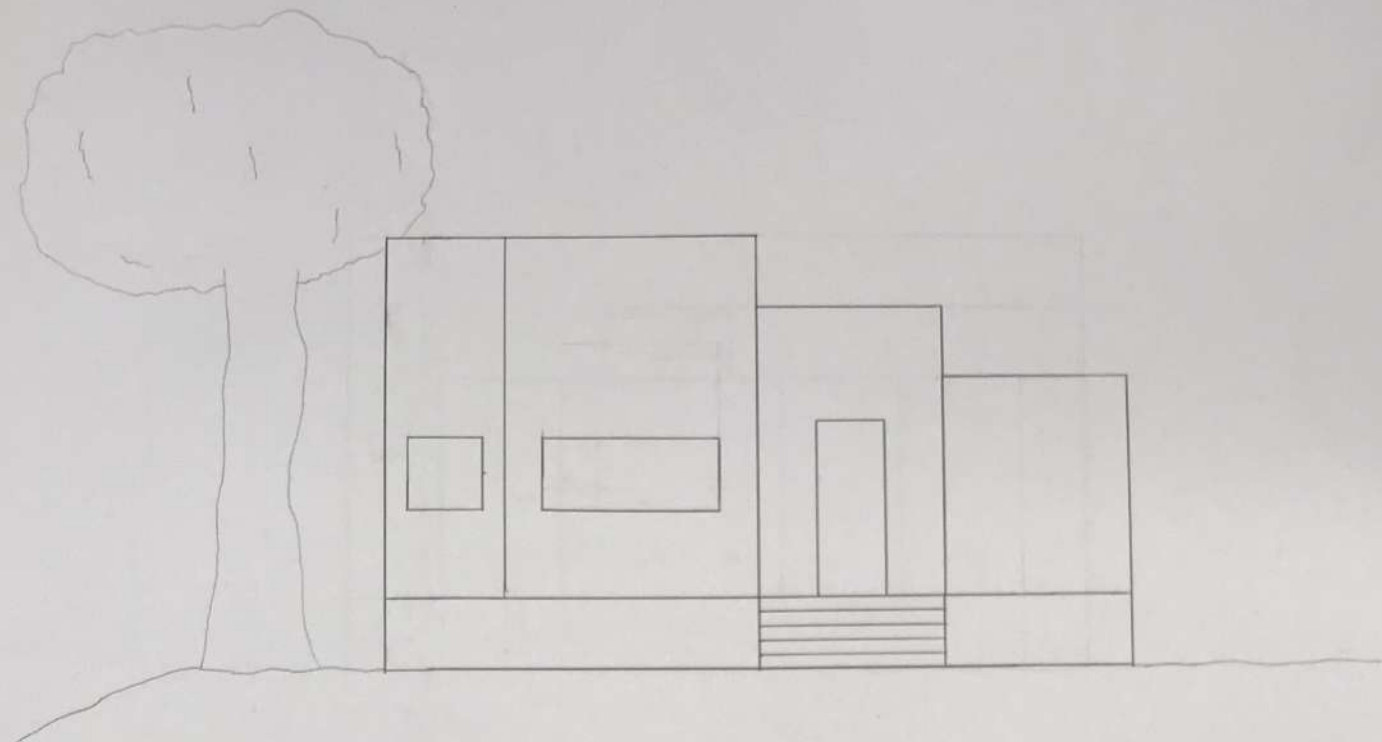
PARKEAREN INGURUKO INFORMAZIOA:

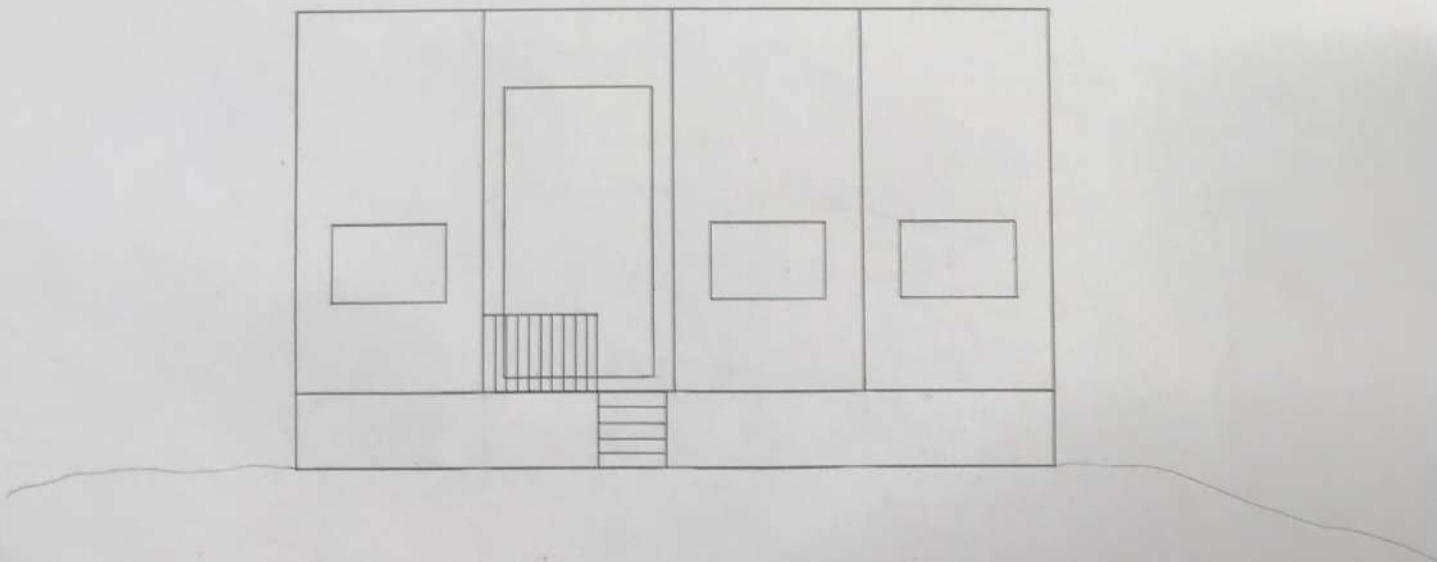
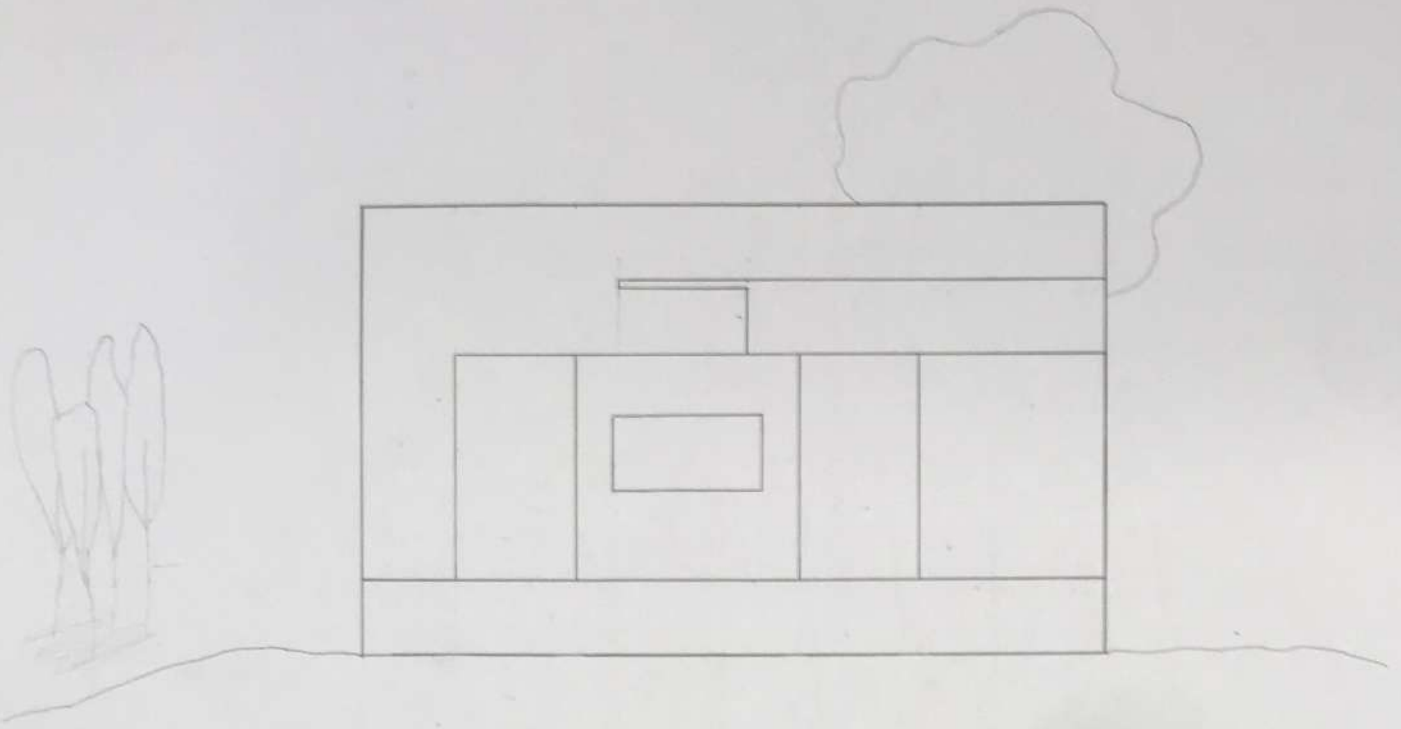
- KOKALEKUA: Ondarreta Pasealekua, 3. 20018 Donostia, Gipuzkoa.
- ARKITEKTOA: Joaquín Montero
- BESTE: Parkea bi zati nagusitan banatzen da eta hiru sarrera nagusi ditu. Parkeak belardi eta zuhaitz ugari ditu eta laku ikaragarri bat ageri du, zeinetan estatua bat dagoen.

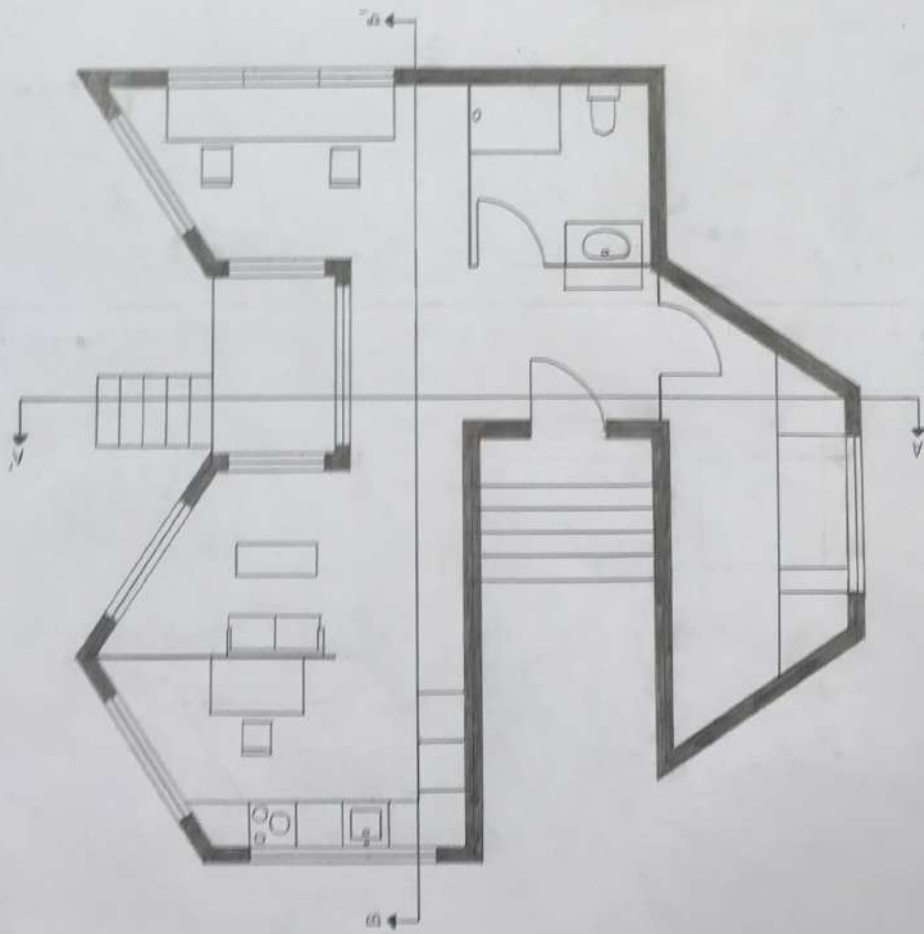
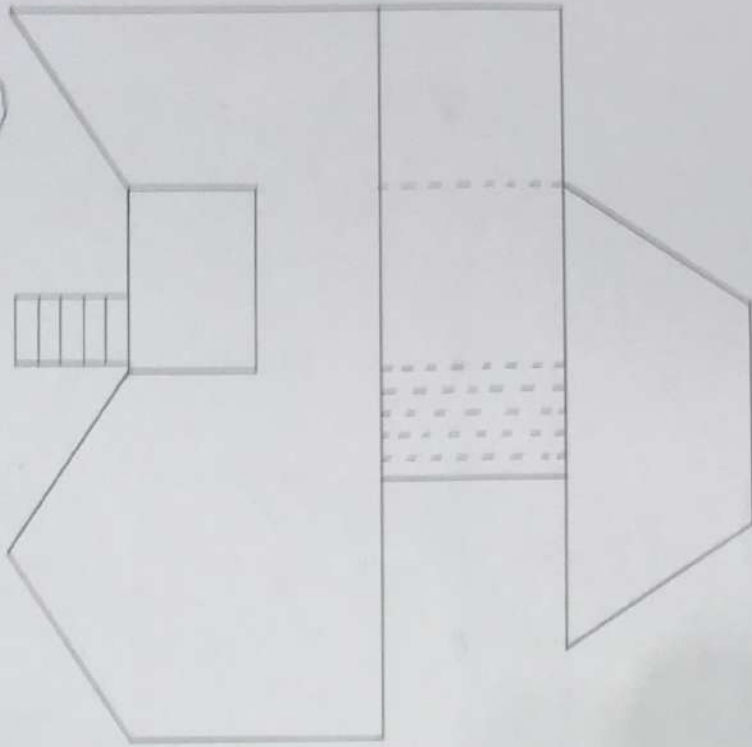
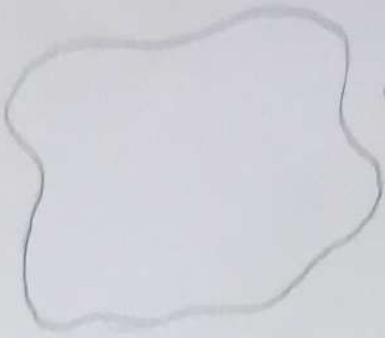
AUKERATUTAKO GUNEAREN INFORMAZIOA:

- Lurzorua ona da eta nahiz eta hainbat desnibel dituen, gunea nahiko laua da.
- Inguruan zuhaitz nagusi bakarra dago, eraikinaren iparmendebaldean. Horren ondorioz, eraikinean gune argiztatua nahiz itsalak egotea posible izango da.
- Parkeko lakua nire eraikinaren ezkerrean egongo da, eraikinetik lakuari begira egotea ahalbidetuz.

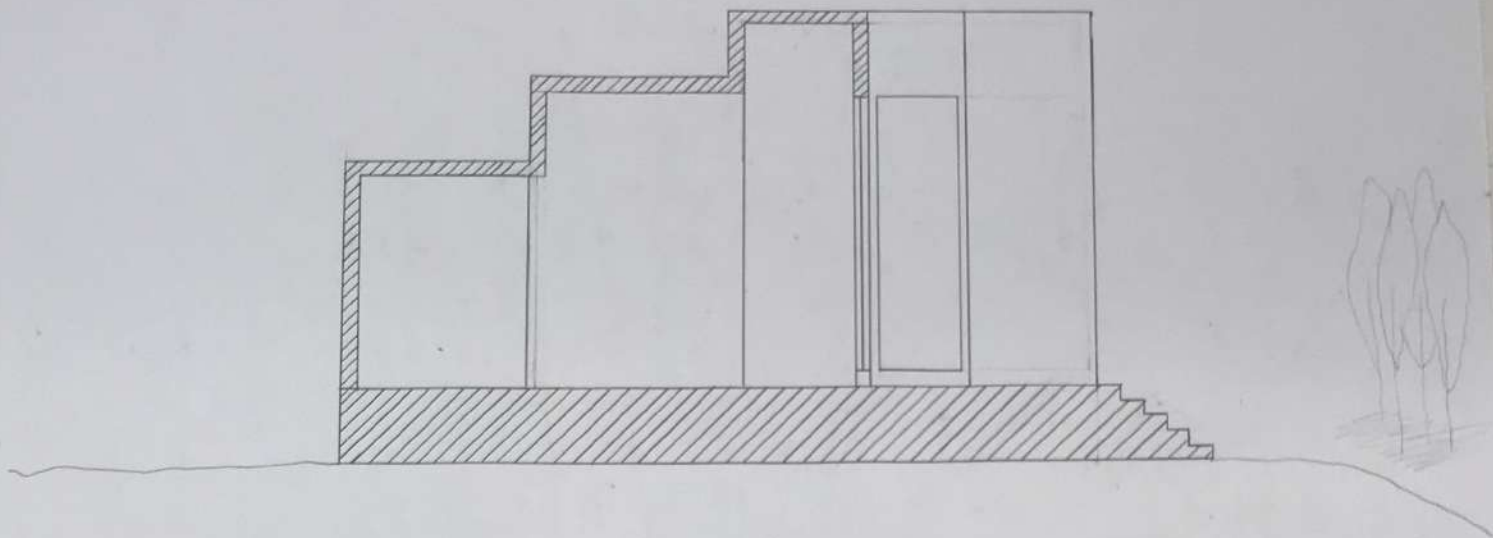








A-A' EBAKETA



B-B' EBAKETA

