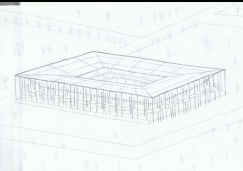
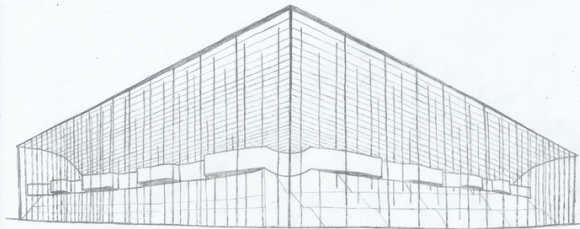


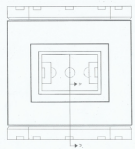
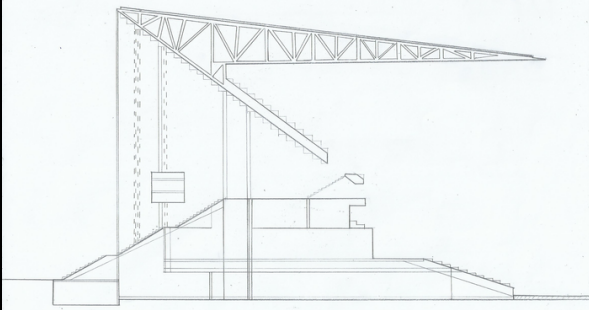
Irudietan ikusi daiteken eraikina Matmut Atlantique estadioa da. Frantzian kokatzen da, Bordelen hain zuzen ere eta Herzog eta Meuron arkitekto taldea izan zen obra hau egitearen arduraduna. 2013. urtean hasi eta 2015. urtean amaitu zuten eta hormigoiz eta metalez dago egina. Tenplu klasikoetan inspiratutako zutabe-gortina bat ageri du perimetro osoan zehar, baina tenpluak ez bezala, estadio honen podiuma eskalinata nabarmen batean bilakatzen da, mugak ezabatuz eta itxura arina emanez. Bertan futbol partidak gauzatzen dira eta 43.000 ikuslerentzat dauka tokia. Gaijarritako bi harmaila ditu, estalkiak babestutako lau sektoretan banatuak. Horien itxura homogeneoa zerrenda zentrokide ugarien bidez lortzen da, zeinen esker eguzki-argia tiren artean igarotzen den inklinazio-angeluari esker.



2.ARIKETA: BASOA ( Areto hipostilo irekia)-MATMUT ATLANTIQUE ESTADIOA  
2013an HASI-2015ean AMAITU  
HERZOG ETA MEURON ARKITEKTO TALDEAK EGINA  
Garazi Gurrutxaga Astigarraga  
UPV/EHU - 2023/2024 - 1. MAILA - ARKITEKTURAREN HISTORIA - 2023/10/02

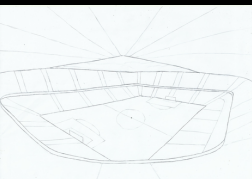
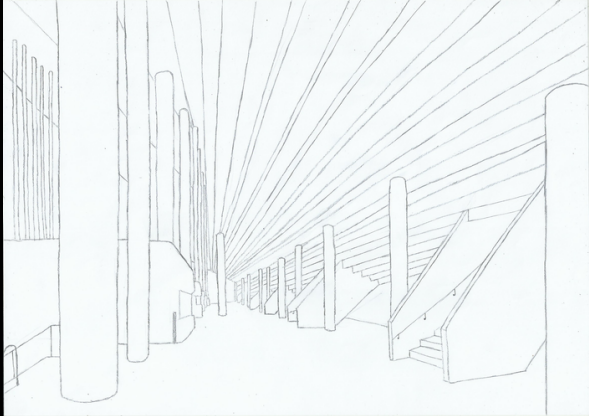
Estadio honen geometria honela definitzen da: kanpoaldea, sekzionatutako eskalinata bat ageri du, eta barrualdea, berriz, harmailen maldari egokitzen zaio. Antolaketa mota hau ezohikoa da, izan ere, eskailerak baterietan edo arrapaletan ibili ordez, jende masak kanpoko eskaileretan zehar mugitzen dira, harmailen erdiko puntura iritsi arte. Puntu horretan estadioa panoramikoki kontrolatzen denez, orientazio-arazo handirik gabe sar daiteke distantzia berera kokatzen diren beheko eta goiko mailetara. Horrez gain, estadioaren arkitekturak hiru elementu konbinatzen ditu. Batetik, jolas-eremua eta ikusleak kokatzen diren zona, katilu izenez ezagutua. Bestetik, zabalgunea, kanpoaldearen eta harmailen arteko trantsizio-elementu gisa jokatzen duena, eta azkenik, multzoaren itxura.

A-A' EBAKETA



2.ARIKETA: BASOA ( Areto hipostilo irekia)-MATMUT ATLANTIQUE ESTADIOA  
 2013an HASI-2015ean AMAITU  
 HERZOG ETA MEURON ARKITEKTO TALDEAK EGINA  
 Garazi Gurrutxaga Astigarraga  
 UPV/EHU - 2023/2024 - 1. MAILA - ARKITEKTURAREN HISTORIA - 2023/10/02

Futbolaren zalea naizen heinean, estadio honen argazkia ikusi nuen momentuan ezinbestekoa iruditu zitzaidan eraikin hau aukeratzea lana egiteko. Ohiko estadioen itxuratik at kokatzen da eraikin liluragarri hau eta harrigarria da agertzen duen liraintasun eta monumentaltasuna. Horrez gain, bere antolaketak jende masak modu errazean banatzea ahalbidetzen du, errazago eta azkarragoak eginik estadiora sartu-irtenak, horrek duen garrantzia kontuan izanik. Gainera, eraikinak daukan estilo modernoa ikaragarria dela uste dut eta futbol estadio gisa erabiltzeaz gain, espazio turistikoa gisa ere funtzionatu dezakela uste dut.



2.ARIKETA: BASOA ( Areto hipostilo irekia)-MATMUT ATLANTIQUE ESTADIOA  
2013an HASI-2015ean AMAITU  
HERZOG ETA MEURON ARKITEKTO TALDEAK EGINA  
Garazi Gurrutxaga Astigarraga  
UPV/EHU - 2023/2024 - 1. MAILA - ARKITEKTURAREN HISTORIA - 2023/10/02