

EUROPAKO HIRIAK

Zergatik dira inportanteak hiria?

1. Mailan → Paris, Londres, Mosku (Europako metropoli nagusiak)
 2. Mailan → Madrid, Atenas...
 3. Mailan → Bartzelona, Kiev...
- **jajajajj Europa** osorik populatuta dago → bai hiri txikiekin (asko direnak), bai handiekin
 - Zergatik? → Europako hiriek markatuko dutelako mundu mailan zabalduko den hiri-eredua (kolonialismoagatik). Hiriaren zalpena Europako hiri-egitura. Lehen Europan zeuden danak hiri batzuk gaur egungo Europan dagoen hiri-egitura zabaldu dute.

HISTORIAREN ERAGINA

Hiri historikoak ez dira handiak: gutxi daude eta gehienak Italian daude. Orokorrean Europako hiri gehienak berriak dira eta haien alde zaharrak "berriak" dira

Irudiak:

- **Diapositiva 2, 3, 4, 5** → Siena, hiri-estatu izan zen, erdi aroan izurrite beltza pairatu ostean ez da gehiago garatu, horregatik mantentzen du haren garaiko itxura. (La Toscana)
- **Diapositiva 6** → Dubrovnik, italianoek sortutakoa, Kroazian dago.
- **Diapositiva 7, 8** → Dalmaziako kostako osoa
- **Diapositiva 9, 10, 11** → Venezia
- **Diapositiva 12** → Florentzia

Hiri gehienek oso indar historiko gutxi dute. Ikusten ditugun alde zaharrak nahiko berriak dira, XIX: mendekoak gehienak.

- Orduan: zergatik dira garrantzitsuak alde zaharrak? Egungo hiri planoan eragiten dutelako
- Hiri jatorri ezberdina (Arabiarra, Erromatarra, Errenazimendua, Barrokoa...) baina guztien artean Europan hiri gotikoa nagusi.
 - Arabiarrek barruko patioak utzi dizkigute.
 - Erromatarrek, errenazimendua markatuko dute, eta bi ardatzetan oinarritutako hiriak.
 - Cardus eta Decumanus + forma, eta beste ardatz paralelo batzuk izan; kanpamendu militarren egitura jarraitu, ondoren kanpamendu horiek etxeetan, foruetan, basiliketan... bihurtu dira.
 - Gaur egun, ardatz nagusiak jarraituz eraikitzen jarraitzen dute.

- Zaragozan hiri planoa erromatarra mantendu

Diapositiva 15 - 24 → Erromatar eredua eta hori.

- Erdi aroko hiria: gune estrategikoak eta defentsiboak, erliebeari egokitutakoak, gremioz banatuak, gune altuenak katedrala, noblezia eta gaztelua kontzentratzen du. (Ha dicho que es posible galderaf)
 - **Europako hiri erreferentea GALDERA**
 - Hiri gotikoak (Erdi Arokoak) dira Europa osotik zabaldu dena.
 - XIII. mendeko hiri gotikoak.
 - Gasteiz, Alemanian...
 - Ezaugarriak:
 - Gune estrategiko batean kokatuta daude, militarki
 - Gune estrategiko komertziala
 - Gasteiz, 100 urtetan, 5 eliza gotikoak. Kokalekua oso ona, Castilla eta itsasoaren artean, lautada batean. Leku estrategikoa defentsarako muiño batean baitago. Estilo honetan katedral gotiko bat egoten ohi da muiñoaren alderik altuenean.
 - Gasteiz hiri gotikoaren eredua. Bilbo, Donostia, Iruña, Baiona.

Diapositiva 27, 28, 29, 30 → Morella / Gasteiz

XIX. MENDEAN ALDE ZAHARREN BERRIKUNTZA- ELEMENTU HISTORIKOEN DESAGERPENA

Erdi Aroko (XII-XVII) herriak elizaren inguruan kokatu etxeak gero harresia jarri eta demografia handitzen joan ahala harresia expanditzen eta herria zabaltzen joan.

- Alde zahar gotikoa XIX. mende arte mantentzen dira. Arrazoi ezbernengatik lehenaldi historikoa desagertzen da garai honetatik aurrera:
 - Erdi aroko etxeak osasun arazoak, **Deserosoak**
 - **Espekulatiboak**: populazioa hazitzen, ez dira ausartzen harresiak botatzea. Hazkundera barruan
 - Alde zaharreko eraikuntzak bota eta altueran eraikitzen da.
 - Hiri gehienak prozesu berdina: Paris, Londres, Bartzelona, Madrid, Lisboa, Bilbo, Iruña, Donostia, Baiona...Gasteiz salbuespena
 - Gasteiz bere egitura tradizionala mantentzen du.
 - Zer sabaltzen da? Elementu nobleenak, normalean katedralak, gazteluak...
 - Elementu historiko hauek **hiriaren ikurra bihurtuko dira**
- Herritarrak ez ziren harresitik kanpo ateratzen, harresia defentsa ematen zuelako.
- Adibidez, Donostin, hiria erre zuten, baina denbora gutxian berreraiki zuten, plano berdina erabiliz, baina altuera gehiagorekin. Donostiaren oinplanoa XV. mendetik ez da aldatu, etxeak aldatzen dituzte, altuera gehituz. · Hau hiri askorekin gertatu zen.

XIX. MENDEAREN AZKEN LAURDENEAN ETA XX. MENDEAREN LEHENDABIZIKO LAURDENEAN, HIRI MODERNOAREN HASIERA

- Populazaioren hazkunde handia
- Alde zaharrak berritu eta altueran irabazi egiten dute; ez dira ausartzen harresitik kanpo eraiketzea.
- Hala ere **ez da nahiko: industrializazioa** eta populazioaren hazkundera, eta klase berriak:
 - Burgesiak zabalgunekak (ensantxeak) burutzen ditu
 - Dirudun jendea bertan bizi: batzuetan hurbiltasunean txaletak
 - Planifikazio orokorra da: kale linealak, etxe multzo laukitsuak, jardinak (Florida, Doña Casilda, Tacонера, Alderdi Eder, Retiro, Ciudadela Bartzelonan...)
 - Hiri etorbide nagusiak egingo dira. Hiri zenbat eta garrantzitsuagoa hainbat eta zabalpen handiagoa (Campos Eliseos Parisen, Bartzelonako Kataluña Rambla eta Diagonala, Madrilgo Gran Vía...)
 - Hiri errealitate berriak.
 - Langileen auzoak (banaketa soziala)
 - Trenbidea
 - Lantegiak...
 - Alde zaharrak, orain harresirik gabe.

Plano jarri bat dezake (Bilboko adb)

XX. ERDIALDEAN EGUNGO HIRIAREN OSAKETA

- **50-60. hamarkadako boom demografikoa eta nekazal exodoa.**
- Egungo hiriaren zabalpen nagusia garai honetan.
- **Lehenengo eraztuna**: hiri densoa funtzio nagusi batekin: etxebizitzarena.
- Beste hiri ezberdintasunak badaude: komertzioa, populazioaren adina eta dinamismoa, prezioa nagusitu.
- Eredua: hiri densoa funtzio nagusi batekin: etxebizitzarena.
- **Periferia bigarren eraztun** bezala: funtzio nahasketa.
- Zer egingo da: aurreko hiriaren hutsuenak beteko dira orain eta hiri oso bat azalduko zaigu, eraiki gabeko gunerik gabe.
- Europako hirien zabalaren $\frac{3}{4}$ edo gehiago garai honetakoak dira.
- Egoera hau Europa osoan emango da, baita herrialde komunistetan ere.
- Baina 60. hamarkadako hazkundera irtenbidea emateko erabaki ezberdinak hartzen dira Europako zonalde bakoitzaren arabera, eta hiri eredu ezberdinak sortzen dira.
 - Hazkunderaren abiadura ezberdina da: Erdialdean mantsuagoa da, lehendik dator, Hegoaldean berriz azkarragoa, Ekialdean ordea, planifikatuta.
 - Iparraldean eta Britanien landa etxe aldeko tradizioa, hegoaldean herri ertainak eta handiak. Ekialdean berdintasunaren aldeko apostua.

- Eragin ezberdina: inguruko eskualdeen hustuketa Mediterraneoan, hirigintzaren etengabeko zabalpena erdialdean, konzentrazio-hustuketa ere ekialdean....

Bilboko berezia: 70 hamarkadan biztanleria kriston hasi zen eta ez da ohikoa



- Bilbo → Alde zaharra ikusten da eta ohikoa da, Erdi Arokoa, Gotikoa, XII-XIII. mendeetan.
- XIX. mendearen hasieran, harresiak bota egiten dira,
- 50. hamarkadan hazkunde inkontrolatua.

1. Elementua →
2. Elementua →
3. Elementua → Harresiak bota eta harresitik kanpo hazi. Burgesia, zabalgunekak...

Donosti → Berezia parkeengandik, hiri txikia baina zabalgunek handia...

Baiona → Hiri txikia eta militarra → Oraindik harresiak daude.

Vigo → Hazkunde azkarra biztanleriari dagokionez

El pavo compraba heroína en Bidebieta y luego se la pinchaba en el parque al lado de los munipas → Y no pasa nada.

Que hay 12 edificios que hacen honor a los 12 apóstoles → En la Paz (Donosti), Francok erabaki zuelako txabolak kendu egin behar zirela

ERREALITATE BERRIAK HIRI BERRIAN

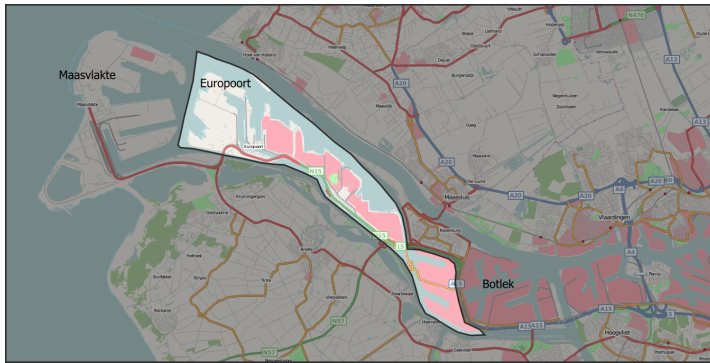
- Hiri nagusiaren hazkundearen ondorioz hiri eredu berriak sortzen dira Europan. Bi motatakoak azpimarratzen ditugu jarraian
 - **Hiri Sateliteak** → Gehien bat hazkunde azkarreko ereduak lotuta sortzen dira eta bereziki mediterraneo aldean. Arrazoi espekulatiboak medio kasu gehienetan (etxebizitza merkeagoa) hiri nagusi baten alboan hiri ertañak edo txikiak sortzen dira. Normalean 20,000-100,000 biztanle izaten dituzte, oso azkar hazten dira eta oinarritzko zerbitzuen gabezia nabaria da. Planifikazioa eta eraikuntzen kalitatea ere horren adibidea dira. Hiri hauek 60-70. hamarkadan garatzen dira.
 - Madrid → Getafe, Parla, Alcalá de Henares, Vallecas...
 - **Hiri Planifikatuak:** Europa erdialdetik datorkigun ereduak da. Bereziki 80. hamarkaditik aurrera garatzen den konzeptua da eta hiri metrópoli handi baten hazkunde mugatzeko erabiltzen dira eta bertan galdutako bizi

kalitatea errekuaratzeko. Hiri hauek metropoliarekin ondo komunikatuak daude, 20-30 kmko distantzia batean eraikitzen dira, oinarriko zerbitzuen planifikazioa aurretik ematen da, beste horrenbeste etxe eredu (indibiduala) eta hiriarren hazkundea... Eredua hau Londresen izan da oso erabilia eta handik zabaldu da Amsterdanera, Suezia, eta baita ere Mediterraneoko zenbait hirietara (Tres Cantos Madrilan adibidez). (Londres: zinturoi berdea)

- Laburbilduz, oso ondo antolatuta, herri txikiak hiri handiekin (trenbideak, bidegorriak...)
- Ingalterra, hiri berri planifikatuz beteta → Zentroan metroa eta trena guztia konektatzeko

EUROPAKO MEGAPOLISA → HOLLAND

- Gunea: Amsterdam, Rotherdam, La Haya, Leyden, Harlem, Utrech, Gouda, Hilversun.
- 10 Milioi biztanle 30*30kmko gune batean
- Hiri guztiak historikoak dira
- Hiri eta populazioaz gain portu, aeroportu, epaiketak, unibertsitate, gune turistikoak, nekazal guneak.. nazioarteko mailakoak eta nazioarteko funtzioak betetzen dituztenak
- Nola liteke horrenbeste iharduerak horrelako gune txiki batean eta gainera itotasunaren sentimendua inoiz ez izan?
 - Funtzioak hirien artean banatuz. Hiri funtzio batean espezializatzen da.
 - Rotherdam portu funtzioa (Estan muy cerca entre ellos) y el puerto es el nagusiena de Europa
 - Amsterdam administrazioa eta turismoa (Europako aireportu nagusiena)
 - Utrech: garraioa
 - La haya: Internazioanalak
 - Gouda, Nekazart funtzioak
 - Garraio azpiegitura publiko azkarra eta maiztasun handikoa. Garraio eredu ezberdinak batuz gune zehatz batzuetan
 - Lurralde antolamendu politika zorrotzak. Erabilera bakoitzak bere lekua eduki behar du baina ez da metro bat eraikitzen benetako beharra ez badago (espekulazio eza, etxebizitzetan)
 - Amsterdamen → Intermodal bat oso garrantzitsu bat dago → Busa, trena, metroa, Abiadura Handiko Trena...
 - Planteamendu oso gogorak ez dute eraikitzen, (lurralde planteamenduak oso zorrotzak, no se plantean crear auzos nuevos)



· Munduko portu nagusia, Shanghai-rekin batailatzen.

Juancru viene en patinete electrico y fuma porros

Sus padres se conocieron en Lasarte

Sabadell eta inguruan 5 milioi biztanle → Según el IMPRESIONANTE

Que en Basauri se echaba mucha mierda al rio y cada dia de un color → Poco se habla de Arranku y la fábrica de pintura y Arrigo la Papelera Española

A su hijo le quitaron el telefono porque le llamaron → Y tuvo que ir a buscar el telefono → Coincidió con un alumno suyo, tuvo suerte.

Amsterdam → Cuando vas, no te agobias, en DONOSTI por ejemplo sí.

BILBAO tiene intermodal → Gasteiz ña, penoso → DONOSTI de juguete

Egungo erabaki asko berdintsuak izango dira baina eredu ezberdinetan: (Prozesu hau Europa guztian).

- Gune industrial zaharren errekeraketa etxebizitza eta ekipamenduetarako, bereziki portuetan. Burgesia berriaren zonaldeak izango dira (Bartzelona, Amsterdam, Oslo, Liverpool, Bilbo...)
- Hiri erdialdearen peatonalizazioa
 - Kotxeak murriztu eta jendea kaleetan lasai egoten utzi.
- Parke disuasoriak hiri kanpoaldean
- Garraio publikoaren aldeko apostua:
 - Tren eta trenbidea kasu guztietan
 - Metroa 1 milioi biztanletik gorako hirietan
 - Autobusa → Bitarteko komunikaziorako.
- Eraikuntza berriak, denak garajekin

PEATONALIZAZIOA ETA PARKING FIJO ENTRA

Berlingo tren geltokia TM **FIJO (parking disuasorioak o rollos)**

Trenbide sare apostu European → Etorkizuna da (periferia)

SISTEMA GRADIALA

HIRI EREDU EZBERDINAK

- Lau eredu nagusi
 - Mediterranearra → Atenas, Napoles (Bologna eta Florencia ez), Iberia
 - Erdialdekoa
 - Britanikoa
 - Ekialdekoa / Komunista (Sobietarrak)
- Garrantzi gutxiagoko ereduak
 - Industrialia → Liverpool, Birmingham, Manchester, Bilbao (baina ere mediterranearra)
 - Historikoa → Italian batez ere.
 - Nordikoa → Oso berezia. Taigako eremuan.
 - Hiri berriak →

MEDITERRANEAR EREDUA

- 60. hamarkadan hazkunde izugarria, azkarra, bapatekoa.
- Ezaugarria → Planifikazio eza
- Inguruko lurraldeak hustu egiten dira eta dena hiri batean kontzentratzen da.
 - Bilbo eta Donosti industrializatu, Gaztela, Extremadura... hustu.
- Hiriak ezin du hain hazkunde azkarra kontrolatu. Ondorioak:
 - Planifikazio eza. Ardatz nagusi batzuk markatzen dira eta hazkundea ardatz horiek jarraitzen dute (Paseo de la Castellana)
 - Zonalde berderik eta aisirako zonalderik ez.
 - Zerbitzu publiko falta: garraiorik eza, saneamendurik eza, ur hornidura arazoak, errepide egoki eza, eskolak ez daude, osasun zentrorik ez...
 - El agua de Madrid, muy buena XD, Manzanares eta Guadarrama todo containados
 - Anecdota de Mike → En el manzanares tiraron a un aficionado de no me acuerdo que equipo, lo mataron.
 - Zenbait kasuetan hirigintza eskasaren ondorioz arazoak: hiri sateliteak, kalitate txarreko materialak...
- 80. hamarkaditik aurrera egoera bideratzen hasten da → Zerbitzu minimoa
 - Garraio eredu publikoa, metroa, trena eta autobusa bereziki
 - Saneamendu sarea egokitu: depuradorak
 - Ur hornidura ekipamendu berriak: enbalseak
 - Zerbitzu publikoak: anbulategik, eskolak...
 - Azken urteetan erdialdeen peatonalizazioa, zenbait zonalde degradatuen errekupeketa aisirako: ibaien ertzak, kosta...
 - Hala eta guztiz ere kontzentrazioaren arazoa ez da soluzionatu.

Thessaloniki →



Atenas → 7 milioi pertsona, hiri kutrea, ez du gunee berde askorik.

Nápoles (un monte grande detrás), Génova → Mendiak alboan

Marsella → Frantziako 2 edo 3 hiria.

Budapes, Zagreb... ezberdinak dira, ez dira mediterraneer ereduak.

Madrid → Berezitasuna → Madril gaztelu musulman bat zen, garrantzia gutxikoa. Madril hazi zen kapitela aldatzerakoan, Felipe II.a → Madril Europako beste herrialdeekiko gazteagoa da. Normalean hiriak Erdi Arokoak dira, baina Madril gazteagoa.

- Alde zaharreko etxeak XIX. mendekoak izango dira.
- Tiene parques decimonicos (Retiro), ensantzea, langile auzoakaz

Malaga → Elementu historikoak ditu → Baina ña → Una pinta de casino de locos

ERDIALDEKO EREDUA → Copenhague, Bruselas...

- 60. garren hamarkadan hazkunde handia baina kontrolatuta
- Inguruko lurraldeak ez dira hustutzen eta hiri eta bere inguruan konzentratzen da hazkundera.
 - Nekazal eremuan bizitzeko gustoa
 - Etxe inbidualetan bizitzeko gustoa
- Hiriak errazago kontrolatzen du bere hazkundera. Ondorioak:
 - Hiriek ez dute horrenbesteko altuerarik.
 - Zentroak bulego funtzioa dute, gende gutxi bizi da eta altura gutxikoak dira (4-5 planta)
 - Zonalde berderik eta aisirako zonalde aldeko gustoa: parke zabalen ohitura.
 - Zerbitzu publiko antolatua: garraio publikoa, metroa, tranbia...
 - Zenbait kasuetan hiriaren hazkundera kontrolatzeko hiri berriak planifikatzen dira.

PROBLEMAK ERE BADITU:

- Hiri eredu honek arazoak ditu hala ere.
 - Periferia oso zabala dute eta mobilitatea egunerokoa da: etxebizitza, komertzioa eta lantokia oso urruti gelditzen dira. Kotxea ezinbestekoa da
 - Garraio eredu publikoa, metroa, trena eta autobusa oso garatuta duten arren arazoak dituzte.
 - Periferiaren garraio sarea oso handia da eta ataskoak ere.
 - Hamarkadak dira erdialdeen erabateko peatonalizazioa burutu dutela.
 - Zenbait zonalde degradatuen errekupeketa bizitzeko eta ekipamendu berriak bertan kokatzeko, bereziki portuak

https://drive.google.com/file/d/1YVCEPMJaDE-x7TxsXdZbiAAgYCvdnJ_L/view

Aparece fotos de las ciudades

BRITANIAR EREDUA

- Europa erdialdeko ereduaren jarraipena da. Ezaugarri berdinak dira baina salbuespen batekin. 60. hamarkadan ematen da.
 - Etxe indibidualetan bizitzeko gustoa: bi plantako eredu da, sarrera eta atzekaldeko patio edo baratzarekin
- Horrek Erdialdeko ereduarekiko zenbait ezberdintasunak markatzen ditu:
 - Zentroetan askotan altura txikiko etxebizitzak aurkitzen ditugu (hiri handienetako zentroak, Londres, ez da eredu hau ematen)
 - Etxebizitza indibidualen aldeko apostua erabateko da eta periferiak etengabe luzatzen dira
 - Hirigintzaren berdintasuna nagusi da kasu guztietan
 - Garraio pribatuaren beharra oraindik handiago
- Beste ezaugarri aurreko ereduaren antzekoak dira: parkeen gustoa, garraio publikoaren aldeko apostua, erdiguneen peatonalizazioa eta parking disuasorioak... baita arazoak ere garraioaren ondorioz, bereziki periferian

Londres → Kontzentrazio oso handia, horregatik salbuespena → Londreseko jendea kanpoaldeko etxeetan bizi dira.

EKIALDEKO EREDU KOMUNISTA

- 60. garren hamarkadan hazkunde handia baina kontrolatuta
- Ereduek honek ezaugarri nagusi batzuk ditu.
- Etxebizitzaren inguruan honako hauek azpimarratu daitezke
 - Hazkunde planifikatuta
 - Etxebizitzak publikoak dira
 - Etxe multzo handien aldeko apostua
 - Biztanle bakoitzak behar dituen metroak eduki behar ditu
 - Etxebizitzak publikoak dira
 - Etxebizitzaren itxura ez da hain garrantzitsua, berdintasuna ordea bai: erlauntza blokeak
 - Etxebizitzaren bloke barruan pertsonak bizitzeko behar dituen zerbitzuak eduki behar ditu, normalean beheko solairuan: dendak, ileapaindegia..
- Etxebizitzaren hurbiltasunean populazioa behar dituen beste gune nagusiak egon behar dute:
 - Etxebizitzaren inguruan parke edo gune berdeak: etxe multzoa-gune berdea batera
 - Lantokiak ere hurbil egon behar dute, populazioaren etengabeko mobilizazioa gutxitzeko intentzioarekin: hurbiltasunean gune industrialak egotea nahiko arrunta da, hiria industrialak bada, Mosku kasu
 - Garraio publikoaren garrantzia, metro, tranbia eta autobus publikoak
- Eraikuntza publikoaren garrantzia (guztiona dena kalitatezkoa izan behar du):
 - Etorbide zabalak
 - Kalitate handiko eraikuntza publikoak: Unibertsitatea, opera, liburutegia, parlamentoa, metroaren estazioak, polideportiboak, plazak..
 - Hornikuntza sistemak oso ona, kalefazioa bereziki
- Hiri eredu honek arazoak ditu hala ere
 - Etxebizitzen kanpo itxura ez da oso polita: erlauntza itxura
 - Industrializazioa eta etxebizitza hurbiltasunean egotea kutxadura arazoak sortzen ditu kasu askotan
 - Enpresak kutxadura ekiditeko ez daude ondo prestatuak
 - Ereduek kapitalistaren aldetarekin hiri barruko mobilitatea handitu egin da.
 - Zentroak sortu dira eta zerbitzuak eta enpresak bertan kontzentratu dira
 - Horrek, hiri barruko mobilitatea bultzatu egin du eta bulevar handietan kotxe kontzentrazio handia eman da

HIRI HISTORIKOEN EREDUA

ROMA NO VA A PONER

BOLONIA ETA FERRARA AZTERKETAN

- Europar hiri historiko gutxi ditugu. Eragin nagusia Italiako zenbait eremuetan, bereziki Emilia Romagna Eskualden, Po bailaran
 - Erromatar hiriak dira osaketaz. Bi ardatzetan egituratu dira: Cardus eta decumanus, bata horizontala eta bestea bertikala
 - Ondorengo zabalpen historikoa antzekoa izan dute: hiri estatuak izan dira eta erdi aroan eta errenazimientuaren eraikuntza nobleak mantentzen dituzte, askotan alde zaharrak ere. Ondorengo hazkundeak, XX. Mendearen erdialde arte, osatu dute alde zaharraren estilo egun ia bere osotasunean hiri historikoak kontsideratzeko.
 - Bata bestearekiko distantzi berdintsua mantentzen dute. Jatorriz erromatarren kanpamenduak izan dira eta bata bestearekiko distantzia berditsuan daude, 80 km. Inguru.
- 60. hamarkadako hiri hazkundera izan dute baina elementu historikoa errespetatuz eta kadus- decumanus ardatzak mantenduz. Kasu gehienetan nabaria da duten patrimonio historikoa, Bologna azpimarratuz.
- Beti ez dira bi ardatz ondo mantentzen baina gutxienez bat mantentzen da ondo eta horrek alde zaharra eta hiri modernoa egituratzen du
- Hazkunde berriak, errepide berriak kasu, kanpoaldetik burutu dira eta ardatz erromatarra ondorengo hazkundera bideratzen du egun.
- Europako hiri aberatzenetarikoa dira egun, Europako distrito teknologiko nagusia osatzen dute eta sarean lan egiteko gaitasun handia dute.
- Hiri ertainak dira (150,000-250,000 biztanle bitarte): Modena, Parma, Cremona, Ferrara.. Bologna da guzti hauen artean funtzio internazionalak (aerportua) bereganatzen dituen, eta zerbait handiago da. 500,000 biztanle

HIRI INDUSTRIALAK = 1. INDUSTRIALIZAZIOAREKIN SORTUTAKO HIRIAK

Liverpool, Manchester, Birmingham, Leeds, Dortmund, Lieja... → Ikatza, Altzairua... behar dute ura.

- Lehendabiziko industrializazioarekin hiri asko sortu ziren Europar. Hiri berriak ziren, nekazar eremuan sortu ziren, lehengaien eta, bereziki, ibai eta erreken inguruan.
- XVIII mendearen bukaeran sortu ziren eta industrializazio garai guztietan joan dira enpresa eta auzo berriak osatzen gaur egun arte.
- Hiri hauek planifikaziorik gabe egin dira. XVIII, XIX eta XX. Erdialde arte eredu berdintsua azaltzen dute, hau da, enpresa berri bat eta bere ondoan lantegi horretan lan egiten zuten langileen auzo bat.
- Emaizta:
 - Konexiorik gabeko guneak sortzen dira non industria eta bizilekuak antolaketa handirik gabe nahasi egiten diren.

- Egoera ezberdineko auzo eta gune industrialak sortzen dira, batzuk itxi egiten direlako beste batzuk ondo funtzionatzen dutelako egun, batzuk birmoldatu dira.
 - Nahasketa da nagusi: etxebizitzak, industri gune egoera ezberdinetan, azpiegitura berriak eta zaharrak...
 - Ez dago erdigune garbi bat, non jarduera nagusiak kontzentratzen duenik.
- 90. garren hamarkaditik aurrera birmoldaketa handia jasotzen ari diren eremuak dira
 - Helburu ezberdinak:
 - Zentralizazio lortu: gune zentrala indartu, funtzio tertziarioak leku horretan zentratuz: Kongreso jauregia, zentro komertzialak, garraio estazioak...
 - Zerbait eremuen birmoldaketa, bereziki ur laminen ondoan, etxebizitza berriak egiteko.
 - Funtzio terziarioak indartu, aeroportuak, museoak, emanaldi guneak eta kongreso guneak antolatuz
 - Emaizta:
 - Positiboak izan dira eta zentroak nabarmentzen hasten dira
 - Hala eta guztiz ere erabilera nahasketa handia da egun
 - Hirigintza kalitate eskasa nabaria da kasu askotan
 - Leku askotan daude era honetako hiriak; Dormunt Alemanian, Lieja Belgikan baina bereziki lehendabiziko industrializazioa sortu zen lekue tan, Ingalterran: Liverpool, Manchester, Leeds, Birmingham...

XX. MENDEAREN BUKAERAN ETA XXI. MENDEAN SORTUTAKO HIRI BERRIAK

- Lehendabizi Europako Iparraldeko herrietan sortu ziren eta poliki poliki hegoaldeko herrialdeetara zabaltzen ari dira
- Londres ingurua izan daiteke honen abiapuntua baina Suedia eta Holandan tradizio handia dute
- Hiri hauen helburua metropoliaren erabateko hazkundea mugatzea izango litzateke
- Emaizta:
 - Metropolitik hurbil baina batera urrun, berarekin fisikoki ez batzeko +- 30 km.
 - Hiri planifikatuak dira osorik: negozio zentroa, konpra zentroa, zerbitzu publikoekin hornitutak: eskokal, anbulategiak...
 - Erabilera bakoitzak bere lekua du: industria, zerbitzuak, residentziak, aisira, zonalde berdeak
 - Metropoliarekin garraio konexioa oso ona dute, trenaren bitartez bereziki
 - Bide azpiegitura oso ona, inguruko sare nagusiarekin konexio onarekin. Lan gunetik urbiltzeko helburua
 - Metropolian egun lortu ezin daiteken hiri kalitatea hemen bilatzen da.

FOTOS DE ALMERE EN EL EXAMEN

Su amigo de Barcelona va a trabajar en coche mientras lee un libro, porque hay mucho atasco, 10km en 40 min.

IPARRALDEKO EREDUA

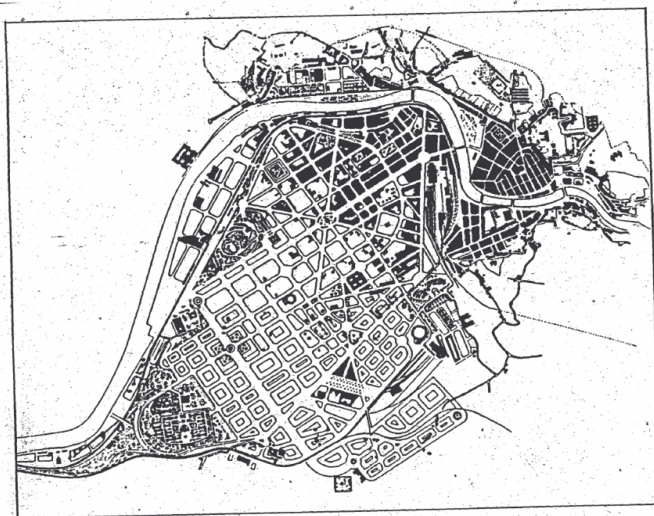
Finlandia eta Suedia erdialde eta Iparraldean emango litzateke (Laponia)

- Taigako klimarekin koinziditzen duen zonaldea da. 8 hilabete 0 azpitik
- Ez dago hiri handirik: hiri gehienak barrualdeko lehen gaiak ateratzeko zuzendutak daude
- Hiri eredua **Oulu** (Finlandia): 199.526 biztanle
- Etxebizitza eredian nahazketa baina eredu komunistaren alde egiten dute gehien bat. Etxemultzoa, kalefazio hornikuntza ona.
- Elurretan bizitzeko azpiegiturak prestatutak; kalefazio erudu zentrala hiri guztirako, errepide zabalak eta taludeak prestatuak.
- Portuen garrantzia. Iharduera bertan konzentratuta
- Zerbitzu publiko oso garatuak.
- Eredu honetan, hiri handiagoak direnean, Canadian adibidez, bizitza soziala lur azpiko solairuetan egiten da (dendak, tabernak...). Ez da kasua.

hiri praktika 2

GALDERAK

1. EUROPAKO HORIEN EZAUGARRIAK MAPA HONETAN ISLADATUAK
2. Ohiko ezaugarriak: Europako hirietan normalean aurkitzen direnak
3. Ezaugarri bereziak: Europako hiri eredu arruntarekin konparatutak eta berez, dakigion eredu bereziarekin bat egiten dutenak (Mediterraneanarra, Erdialdekoa, Britaniarra....)



BILBO

Figura 188
Proyecto de ensanche en Bilbao y grado de ocupación en 1915



DONOSTI
Berezia da zabalgunek handiagatik.
Mediterraneanar eredu da.

EUROPAKO HIRIAK

ARGAZKI HAU

ZER HIRI EREDUAN SAILKATUKO ZENUKE
EREDU HONEN EZAUGARRI NAGUSIAK
ZER HIRI IZAN DAITEKE



Mediterraneanarra → Atenas



Hiri erdialdeko
Copenhagen



Eredu industrialala → Birmingham



Hiri historikoen eredua → Bologna



Almere



Eredu komunista → Mosku



Eredu britanikoa → Oxford
Por la altura y asi.


3. PRAKTIKARAKO GALDETEGIA AZTERKETARAKO

1. B → Garaiko zabalgunek burgesaren neurria

gela.ehu.eus/question/preview.php?id=13949883&cmid=2776742&behaviour=deferredfeedback&maxmark=1.000000&correctness=0&marks=1&markdp=2&feedback&generalfeedback&rightanswer&his...

galdetza
antzun gabea
Pisuzko
D-eraketa
Markatuta

Ikusten den argazkia Donostia da. Bere hazkunde historikoan, XX. mendearen hasiera arte, hirien ezaugarri bat ez dator bat Europako hirien zabalpen orokorrarekin. Zein da?



Aukeratu bat:

- a. XIX. mendearen erdialdean Alde Zaharren harresiak bota egiten dira
- b. Garaiko zabalgunek burgesaren neurria
- c. Parke "decimononikoen" edo garaikoen presentzia
- d. Alde Zaharraren osaketa garaia
- e. Hiriak etxeren jatorrizko altuera XIX. mendearen hasieran aldatu egiten du

9-71

2. E → Bolonia → Erroma ez da, ez dituelako ardatzak o algo asi.



3. B → Birmingham → Ez da Coruña etxeengandik. Ez da Cardiff, porque es eredu industrialia

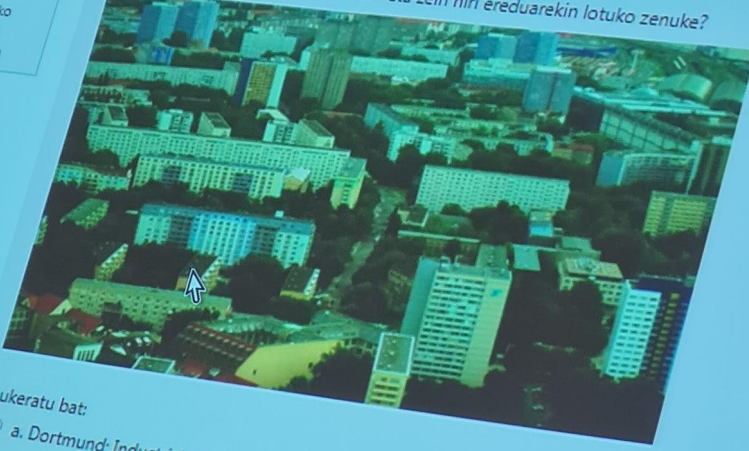
a. Ereditu industrialia, mezcla entre britainiarra + edificios altos, como el blanco.



4. C → Errenteria → Solo hay torres (entonces industrial no); ekialdekoa izango lirateke bloke jardin bloke jardin...
5. D → Berlin → Ekialdeko hiri eredua → Bloke jardin bloke jardin.

1. galdera
Erantzun gabea
Gehieneko
1.00(e)tik
kalifikatuta

Ikusten den argazkia, zein hiriarekin eta zein hiri ereduarekin lotuko zenuke?



Aukeratu bat:

- a. Dortmund; Industrial hiri eredua
- b. Hamburgo; Erdialdeko hiri eredua
- c. Helsinki; Iparraldeko hiri eredua
- d. Berlin; Ekialdeko hiri eredua
- e. Tesalonika; Mediterranear hiri eredua

Navigation icons: back, forward, search, refresh, close.

6. C → Hiria eta periferiaren arteko mobilitate txikia

1. galdera
Erantzun gabea
Gehieneko
1.000etik
kalifikatuta

Europa erdialdeko hiriak ezaugarri berezi batzuk dituzte, izandako garapenaren ondorioz. Jarraian jasotzen diren ezaugarrien artean aukeratu bere ereduarekin bat egiten ez duena.

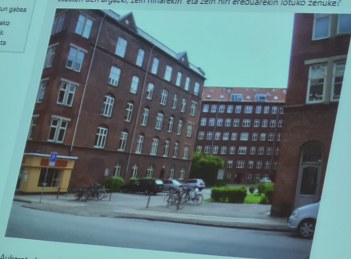
Aukeratu bat:

- a. Hiri erdian etengabeko peatonalizazioa
- b. Hiri gotikoarekin batera dute sorrera
- c. Hiria eta periferiaren arteko mobilitatea txikia
- d. Hiri barruko gunen berdeen aldeko apostua
- e. Hiri zentroetan bizi den populazio dentsitate txikia azaltzen dute

7. D → Copenhague → Erdialdeko hiri eredua → Londres no, porque las casas serían más pequeñas, con jardín.

1. galdera
Erantzun gabea
Gehieneko
1.000etik
kalifikatuta

Ikusten den argazki zein hirirekin eta zein hiri ereduarekin lotuko zenuke?



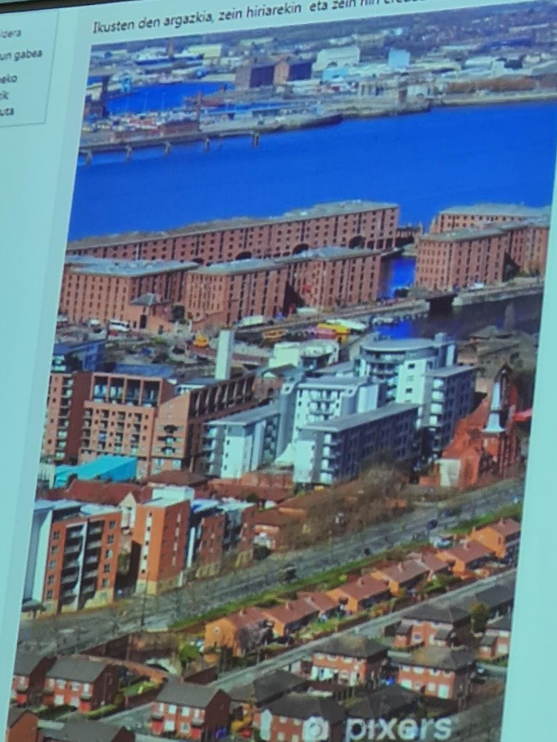
Aukeratu bat:

- a. Londres: Britainiar hiri eredua
- b. Oslo: Iparraldeko hiri eredua
- c. Manchester: Industri hiri eredua
- d. Koopenage: Erdialdeko hiri eredua
- e. Gasteiz: Mediterranear hiri eredua

8. D → Liverpool → Birmingham no es, porque no tiene puerto.

1. galdara
Erantzun gabesa
Gehieneko
1.000etik
kalifikatuta

Ikusten den argazkia, zein hiriarekin eta zein hiri ereduarekin lotuko zenuke?



Aukeratu bat:

- a. Coopenague; Erdialdeko hiri eredia
- b. Birmingham; Industrial hiri eredia
- c. Belfast; Atlantiar hiri eredia
- d. Liverpool; Industri hiri eredia
- e. Genova; Mediterranear hiri eredia

LANDA ESKUALDEA

EUROPAKO NEKAZARITZA

- 60. Hamarkadaren hasiera: Europa ez da gai bere burua elikatzeko eta populazioaren erdia nekazaria da.
- Erromako trataduan EBk nekazaritzaren ardura bere gain hartzen du.
- Helburu bikoitza: – Europako nekazariak populazio guztia elikatzeko adina ekoiztu behar dute – Horretarako gende gutxi dedikatu behar da nekazal lanetara.
- Zer egiten du EBek – Nekazaritza bere ardurapean. Hasieran EBk aurrekontu guztien % 70 zuzentzen du helburu honetara. Egun % 40. – Nekazal Batasun Politika (PAC) diseñatzen du. Hiru ardatz martzan
- Nekazal ustiategiak espezializatu behar dira ekoizpen batean.
- Nekazal laboreak mekanizatu behar dira
- Elikagai industria garatu eta partaide egin behar da

ABELTZAINZA KONPARAKETA

US	EUROPA
<ul style="list-style-type: none">❑ Tamaño de las explotaciones: 140 ha❑ Explotaciones-empresas: agricultura comercial.❑ Trabajador alquilado.❑ Grandes inversiones en la mecanización y tecnificación.❑ Especialización (algodón, leche, maíz,...)❑ Pocos agricultores: nivel de vida aceptable.❑ Importante organización entorno a la comercialización: gran integración entre la agricultura y la agro-industria.❑ Gran eficacia económica: bajos costos en producción, precios mas bajos en venta: productos competitivos.	<ul style="list-style-type: none">❑ Tamaño de las explotaciones: 15 ha.❑ Mala distribución en cuanto a la propiedad de las tierras (debido a procesos históricos). Grandes desequilibrios: 7% de las explotaciones...> 50HA y el 60% de las explotaciones...<5 Ha.❑ Explotaciones familiares.❑ Mano de obra familiar.❑ Insuficientes inversiones.❑ Bajo nivel de especialización.❑ Imposibilidad de mantener a tantos trabajadores con el sistema agrario actual.❑ Explotaciones dirigidas al autoconsumo.❑ Ineficacia: costes de producción elevados: precios de venta, elevados:❑ Solución: proteger y subvencionar la agricultura.

Zein da PACen estrategia:

- – Ustiategia iharduera batean espezializatu.
- – Mekanizazioa lagundu + Formazioa+Lurren erosketa+...
- – Prezioak ziurtatu elikagai industriaren bitartez

- – Ustiategiak handitu: ekoizpenean, lurretan, abere buruetan.... . Esne behiak 40 ha. behar dituzte, zerealak 100 ha.

Bere helburuak lortzen ditu?

- - 80. hamarkadaren hasieran Europak EEBB aurretik ekoizpenean. Munduko ekoizle nagusiena bihurtzen da
- - Hainbesteko da hazkundera zenbait ekoizpenak mugatu behar dituela: soberakinak ditu esneetan, zerealetan, ardogintzan..
- - Ustiategien neurria handitu egiten da: 5 Ha tik 20ra pasa dira
- - Eta gainera ekoizpen hazkundera gende gutxi erabiliz egiten da. Egun herrialde aurreratuenak populazioaren % 3 edo gutxigo nekazaria da

PACen arazoak: prozesua arlo askotan mingarria da

- - Nekazal guneak hustu egiten dira: nekazal eremu gehienek populazioaren bi erenak galdu egiten dute.
- - Nekazal iharduerea esku gutxitan konzentratzen da, ustiategi kompetitiboak. Eta nekazal eremuan zertaz bizi daiteke?
- . - Ustiategi handi hauek lur onenak erabiltzen dituzte. Lur asko, bereziki mendietan, galdu egiten dira.
- - Eskualde askotan nekazariak desagertu egiten dira: ez dira kompetitiboak
- - Bataz beste, 10 urtero Nekazari erdiek iharduera husten dute
- - Kalitatea askotan kolokan jartzen da industri nekazaritzaren eskakizunen ondorioz: pestizidak, ongarri kimikoak...
- - Birmoldaketa prozesua ez da inoiz bukatzen: inkorporatzen diren herri berriak nekazarienak dira eta bere birmoldaketa egin behar dute (Mediterranearrak, Ekialdekoak...). Mekanizatu, neurriak handitu, zaharrak jubilatuz, gazteak formatu....

2000. urtea Nekazal Politikaren birmoldaketa erraldoia ematen da. Helburu berriak:

- - Nekazaritzak produktiboa izan behar du.
- - Laguntzak ere produktuaren gutxiengo preziora emango dira. Hau nekazariak ez dute sumatuko, elikagai industriaren bitartez egiten jarraituko dute.
- - (Arlo hauetan ez dago aldaketarik)
- - Nekazal lurak erabili behar dira. Laguntza publikoak erabiltzen diren lurren arabera emango dira (nekazariak %70. errentak laguntzak dira)
- - Nekazaritzak ez du kutsatu behar. Purinak eta pestiziden kopurua mugatzen eta kontrolatzen hasten dira.
- - Labelak, jatorrizko izendapenak, nekazaritzak ekologika... onartu egingo da baina Europak ez ditu hauek bereziki bultzatuko
- - Landa Garapena bultzatzen hasiko da: landa turismoa bereziki

Egungo egoera:

- – Nekazaritzaren espezializazioa eta joera nabarmena, industrializazioaren filosofia, gero eta gehiago eta gero eta merkeagoa.
- – 10 urteko nekazari erdiek ditugu. Txikiak ezin dute bizi. Baserriaren desagertzea horrek adibidea.
- – Utzi-espezializatu egoera hau orokorra da, herrialde guztietan ematen da baina zenbait lekuetan aurreratuago dago beste lekuetan baino. Eredu guztietan egon dira ustiategien abandonoa.

- – Zonalde ezberdinen espezializazio produktiboa uka ezina da. Zonaldeak, konpetitzeko, dituzten abantai naturalak edo sozialak aprobetxatu behar dute: Eguzkia, Euria, baita jakinduria eta urteko espezializazioa
- – Ondorio nabarmena. Eskualde espezializazioa bai baina inguru askotan nekazaritzaren desagerpena.