

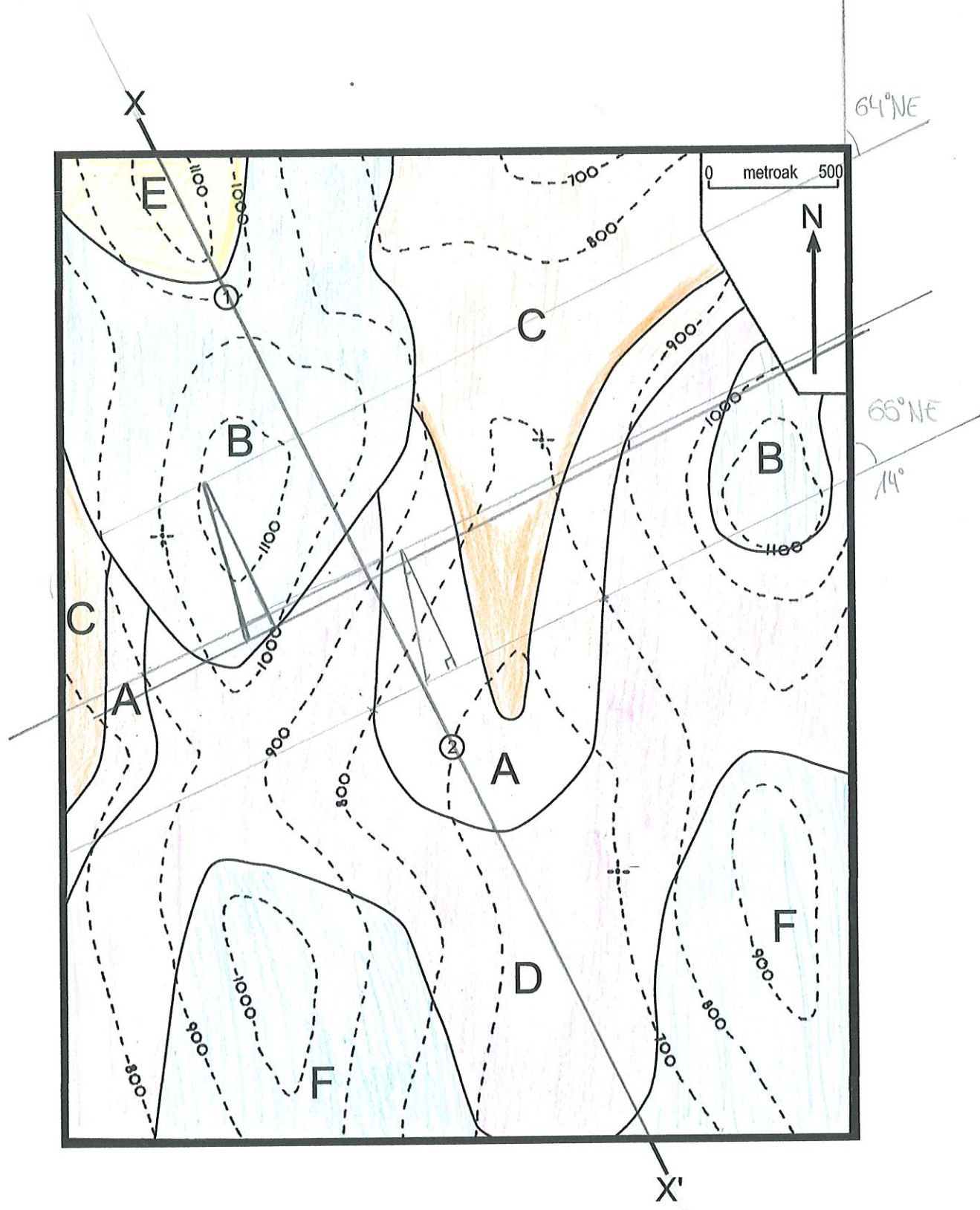
GEOLOGIA

9. praktika. Kartografia (3)

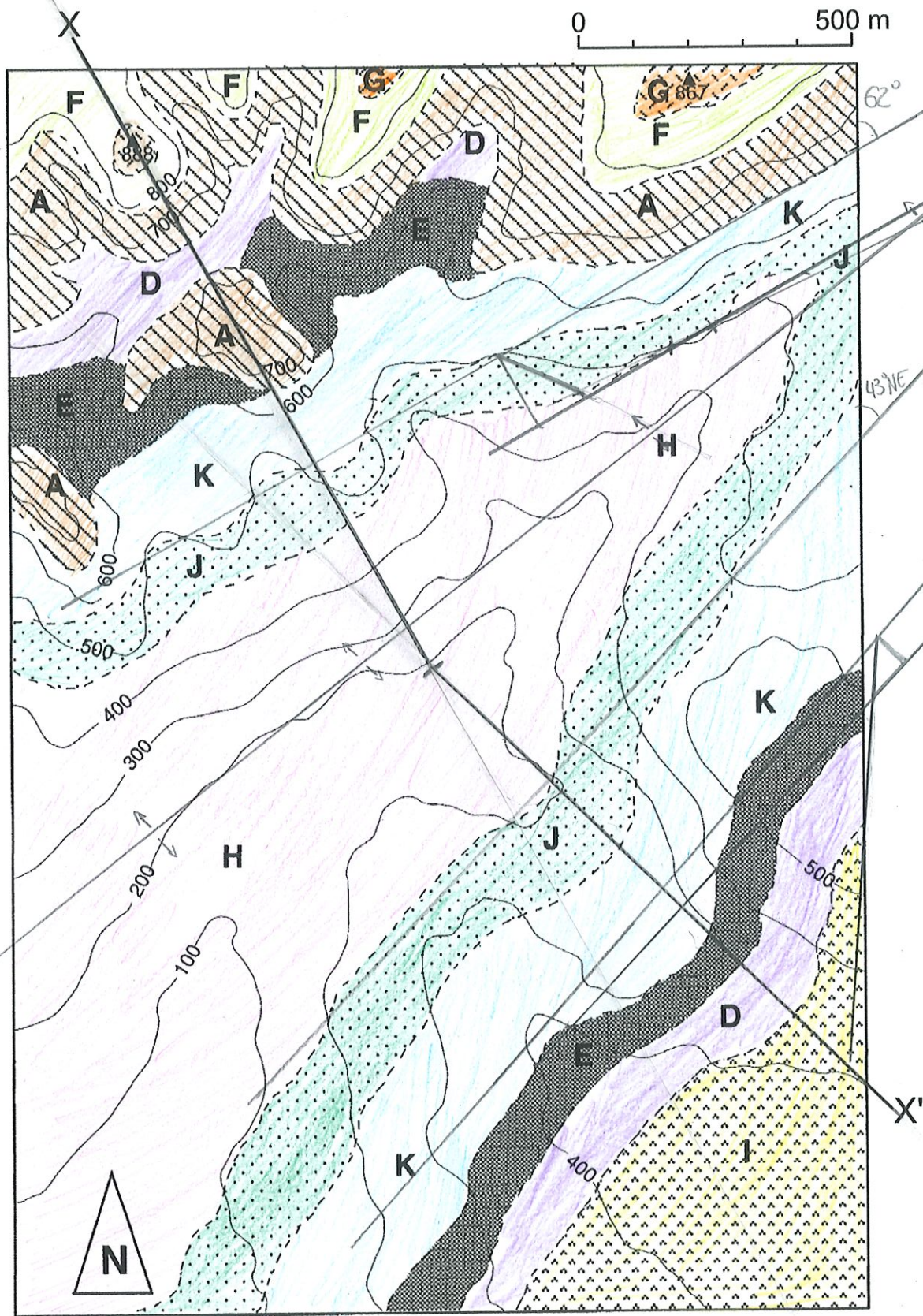
Mapa geologikoak arroka sedimentarioz osaturiko A-F unitateak eta diskordantzia angeluar bat agertzen ditu. Arroka-unitateak margotu ondoren, mapa minutu batzuek behatu bertako ezaugarri geologikoak ulertu arte. Zera eskatzen da:

- 1) Diskordantzia angeluarrak bi multzotan banatzen ditu mapako arroka-unitateak. Kalkulatu multzo bakoitzaren norabidea eta okerdura, eta ikur baten bitartez adierazi maparen gainean.
- 2) Idatziz adierazi multzo bakoitza zein unitatez osatuta dagoen eta beren norabidea eta okerdura.
- 3) Egin X-X' zehar-ebaki geologikoa.
- 4) Marraztu eskualdeko zutabe stratigrafikoa 1:10000 eskalan.
- 5) Interpretatu eskualdeko historia geologikoa, faseak zenbakituz eta labur izendatuz.

Azpiko gertza NO65E 14°SE (A+D+F+C)
(B+E) Gertza gertza NO54E 10°NW



NE planea N062E NW 33°
SW planea N043E SE 55°
Horizontalan FGA



GEOLOGIA

10. praktika. Kartografia (4)

Mapa geologikoak arroka sedimentarioz osaturiko A-F unitateak agertzen ditu. Bertan toles bat eta diskordantzia angeluar bat agertzen dira. Arroka-unitateak margotu ondoren, mapa minutu batzuez behatu bertako ezaugarri geologikoak ulertu arte. Zera eskatzen da:

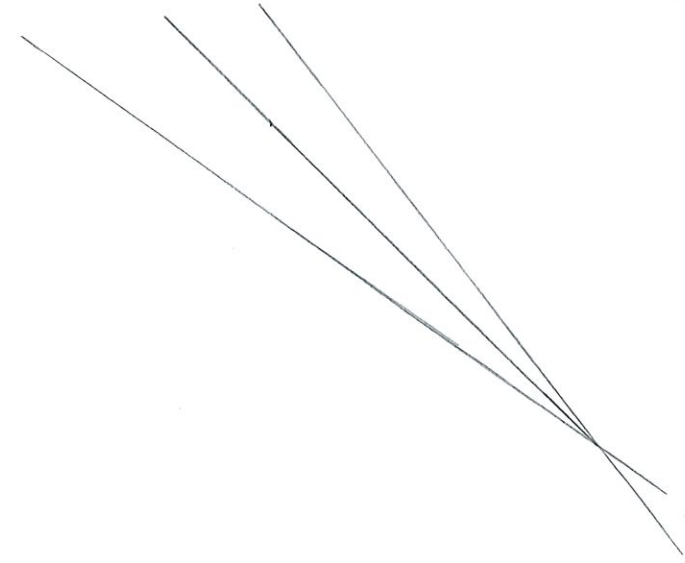
- 1) Identifikatu tolesa eta dagokion ikurrez marraztu bere traza axiala.
- 2) Kalkulatu tolesaren alpe bakoitzaren geruzapenaren norabidea eta okerdura, eta ikur baten bitartez adierazi maparen gainean.
- 3) Kalkulatu diskordanteki dauden arroka-unitateen norabidea eta okerdura.
- 4) Egin X-X' zehar-ebaki geologikoa.
- 5) Marraztu 1:10000 eskalan eskualdeko zutabe estratigrafiko orokorra.
- 6) Interpretatu eskualdeko historia geologikoa, faseak zenbakituz eta labur izendatuz.

GEOLÓGIA

10. málaflokkur Kartógráfía (1)

Þessi próf er höfð til að mæla þitt skilning á grunnþingum Kartógráfíu og er hún höfð til að mæla þitt skilning á grunnþingum Kartógráfíu og er hún höfð til að mæla þitt skilning á grunnþingum Kartógráfíu.

- 1) Lýstu þessum tveimur tegundum af loftslagsáhrifum og útskýrðu hvernig þau virka.
- 2) Lýstu þessum tveimur tegundum af loftslagsáhrifum og útskýrðu hvernig þau virka.
- 3) Lýstu þessum tveimur tegundum af loftslagsáhrifum og útskýrðu hvernig þau virka.
- 4) Lýstu þessum tveimur tegundum af loftslagsáhrifum og útskýrðu hvernig þau virka.
- 5) Lýstu þessum tveimur tegundum af loftslagsáhrifum og útskýrðu hvernig þau virka.



1:20.000

13 MN
14 ST

500
10
1
0

x

x

