

## *Epilogo:* **Egungo Munduaren Geografia**

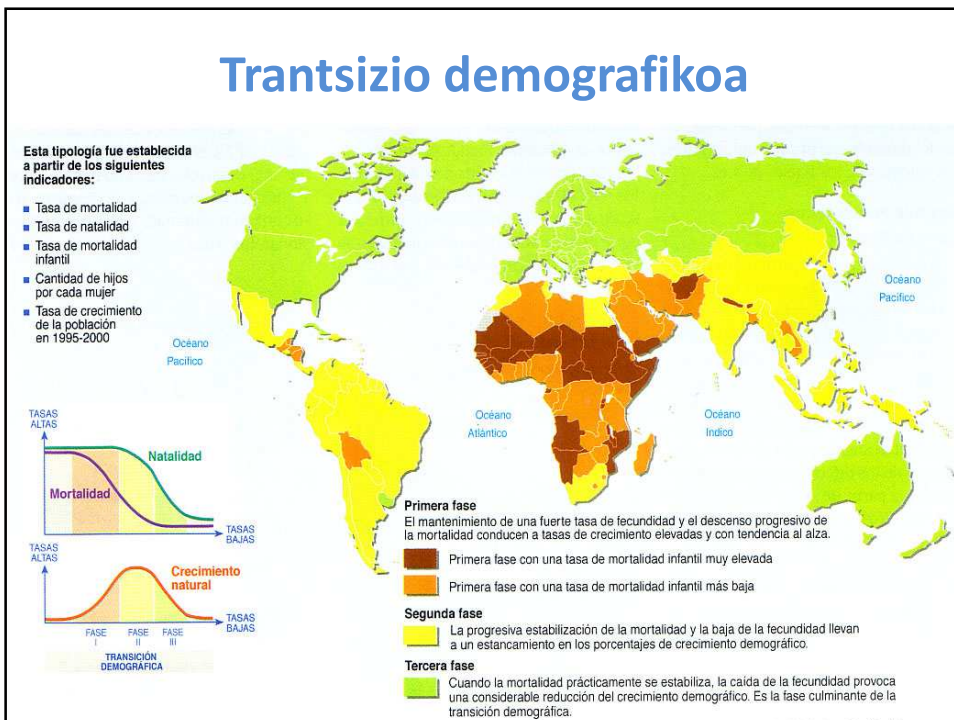
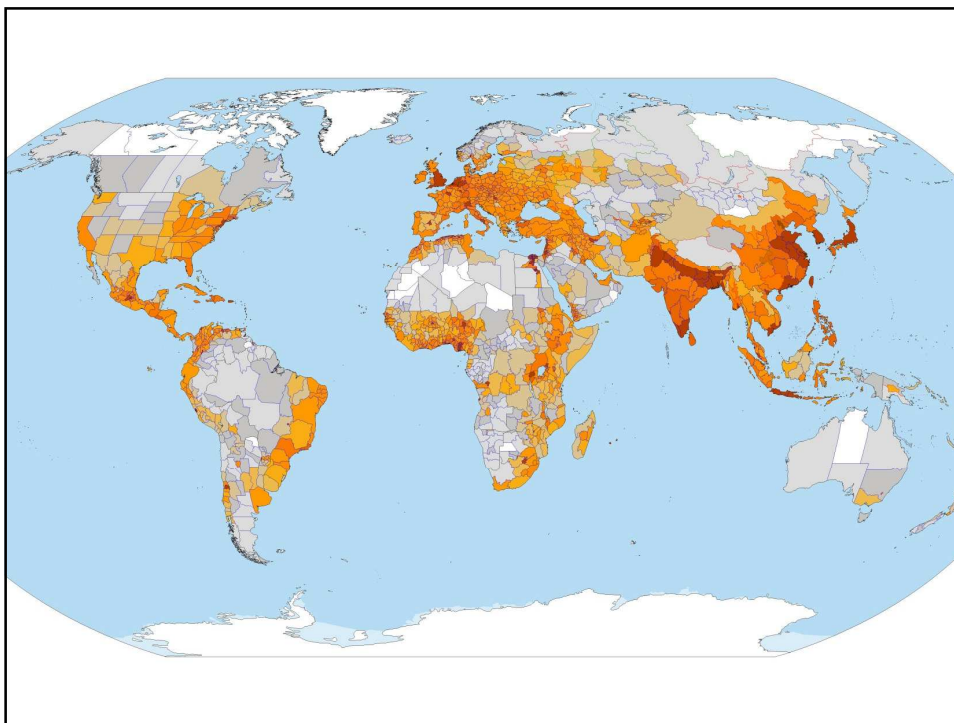
*Munduaren egoera ezberdinak,  
arazoak, perspektibak...*

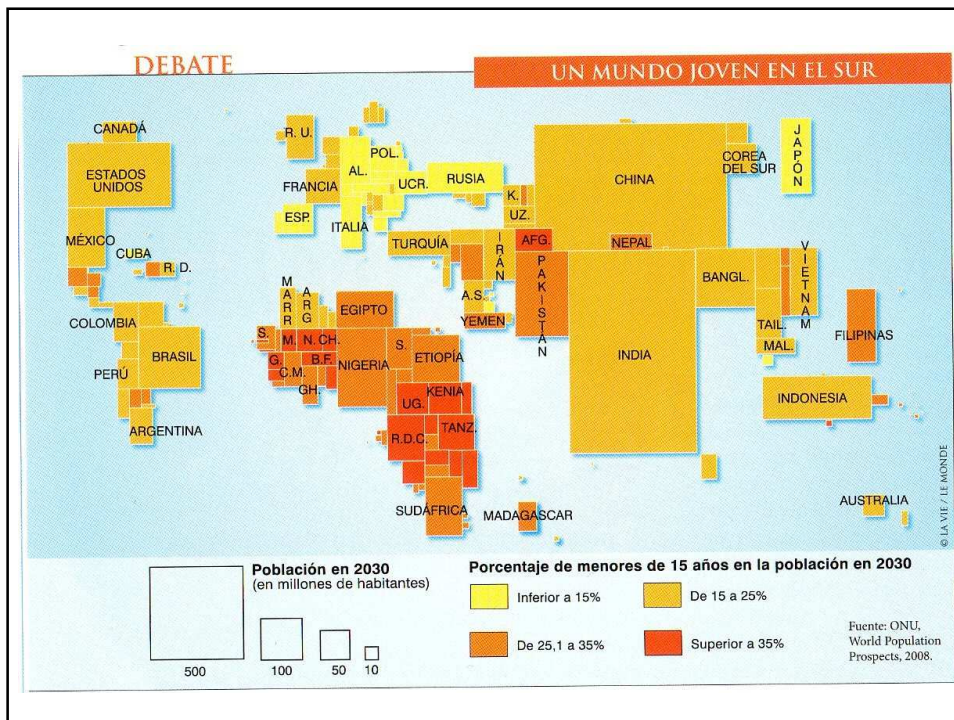
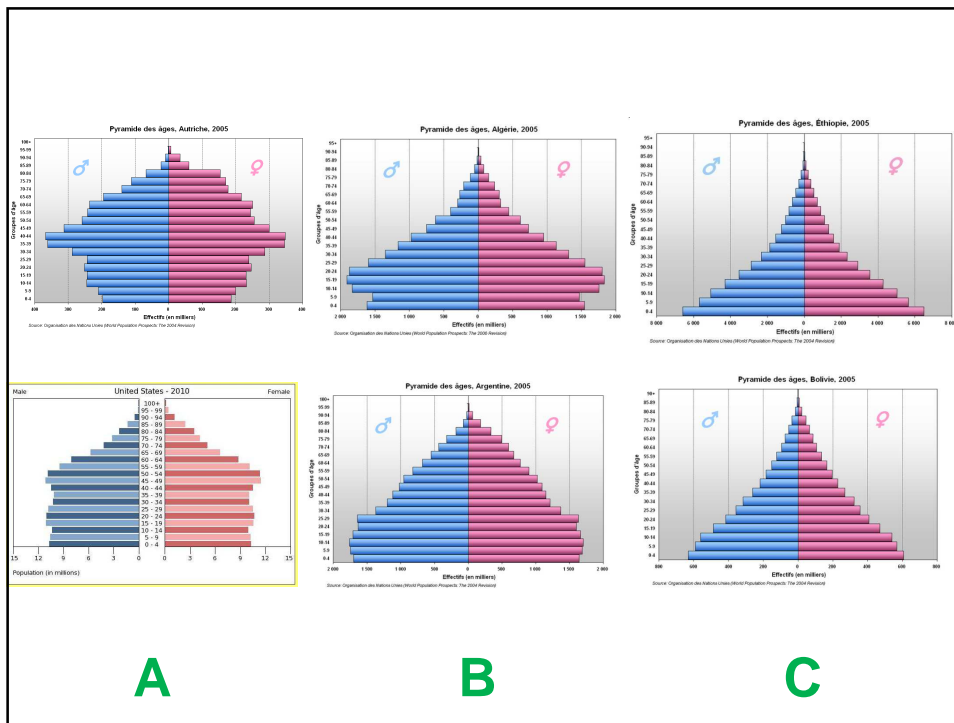
## **POPULAZIOA**

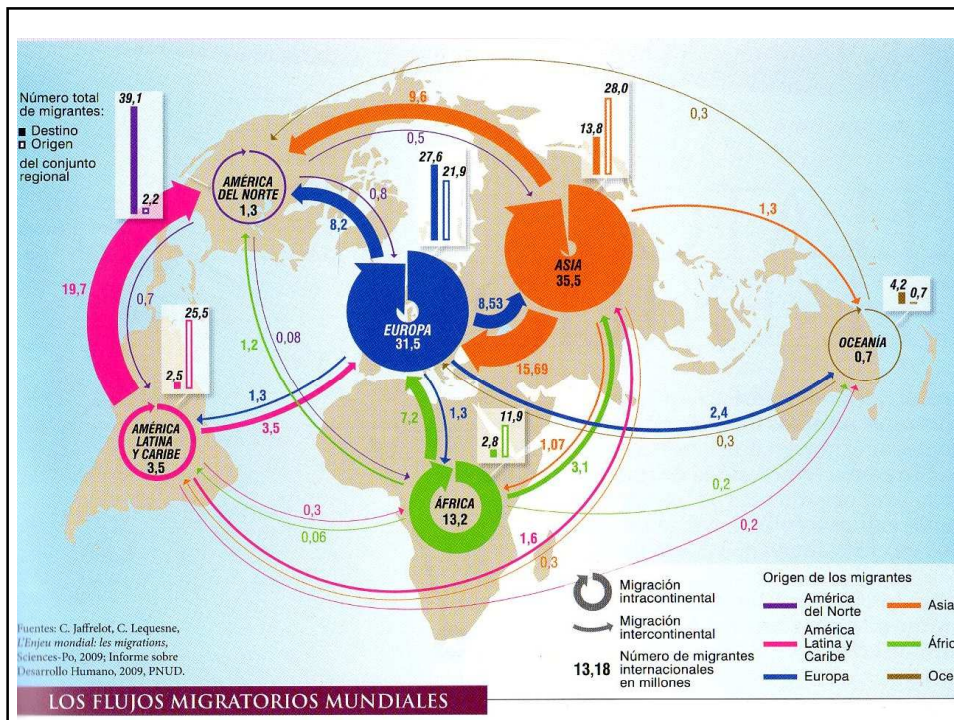
Indikadore demografikoak



Gizartearen antolaketa, garapen maila, arazo  
sozio-ekonomikoak...





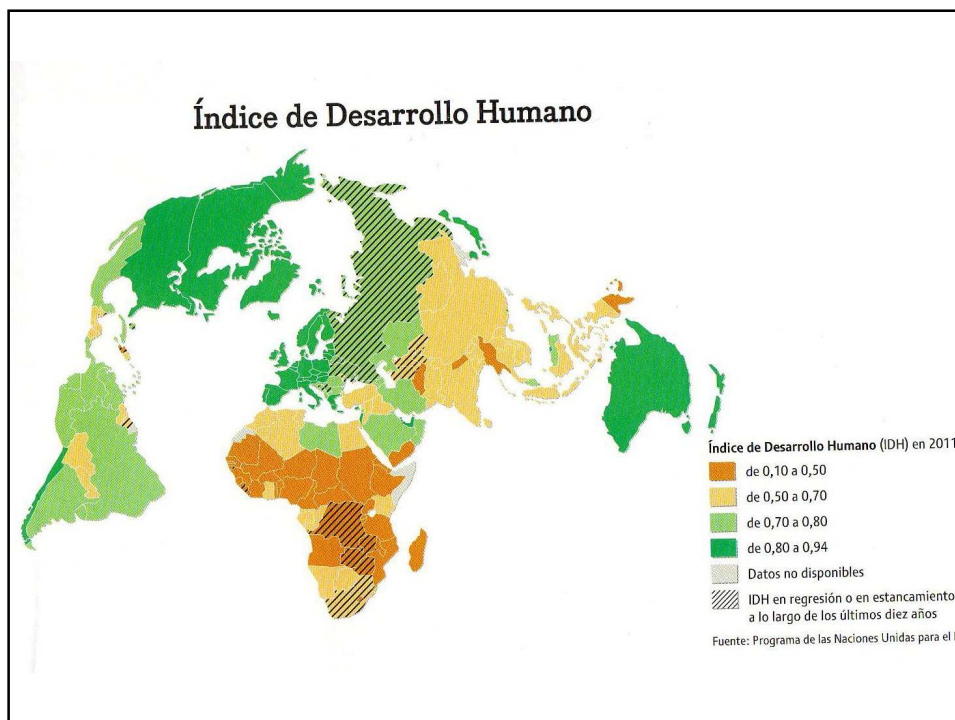


## GARAPENA

Aurpegi asko dituen errealitatea → nola neurtu?

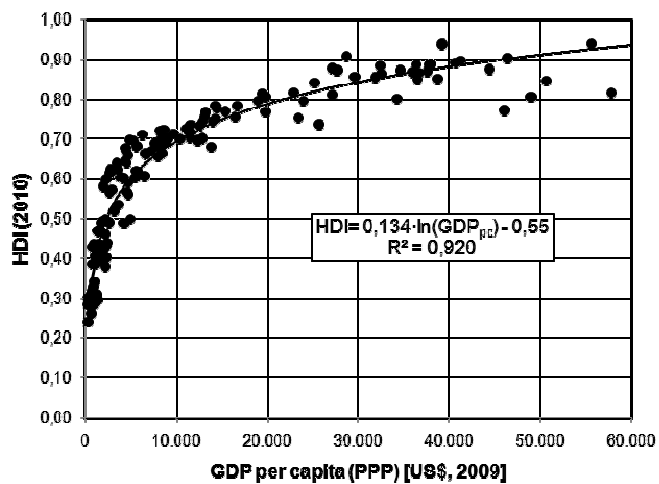
Garapena = ongizatea?





## GIZA GARAPENAREN INDIZEA (IDH, GGI)

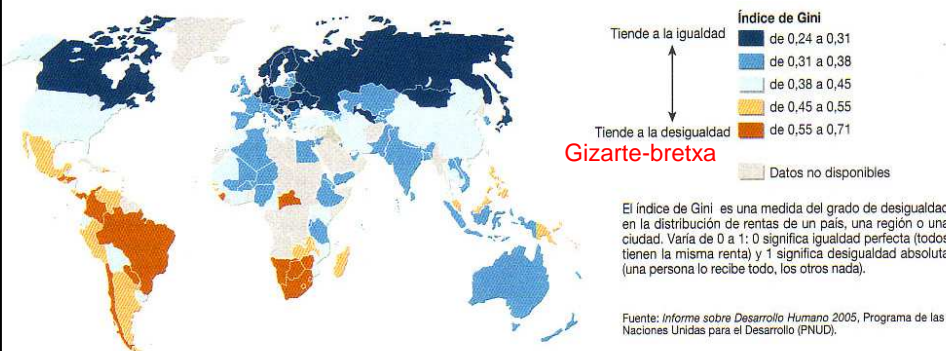
- Osasuna
- Hezkuntza
- Aberastasuna *per cápita*



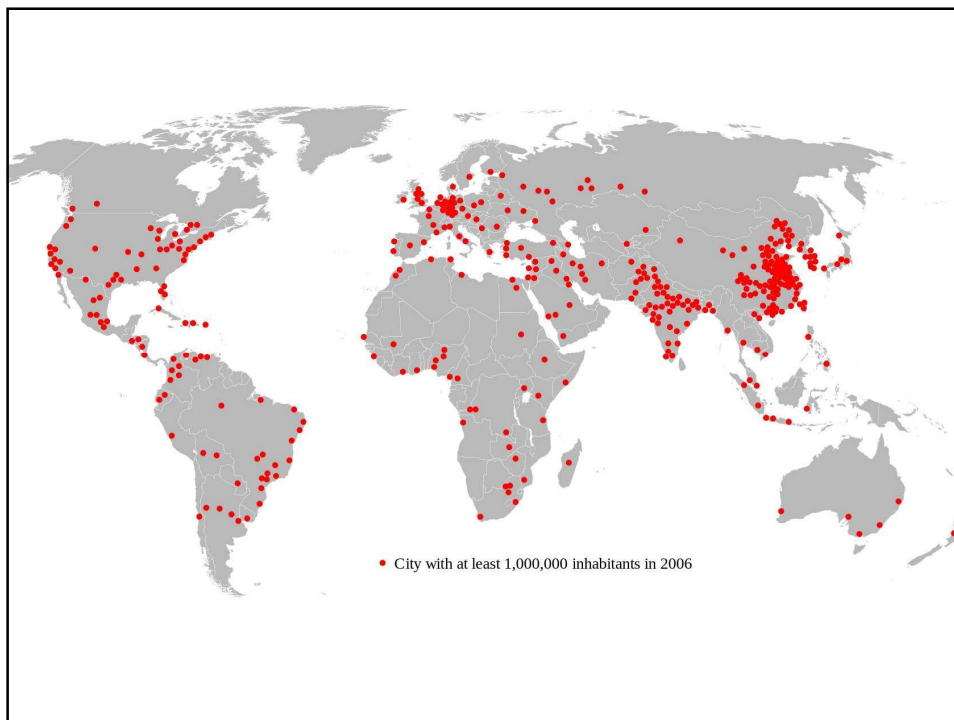
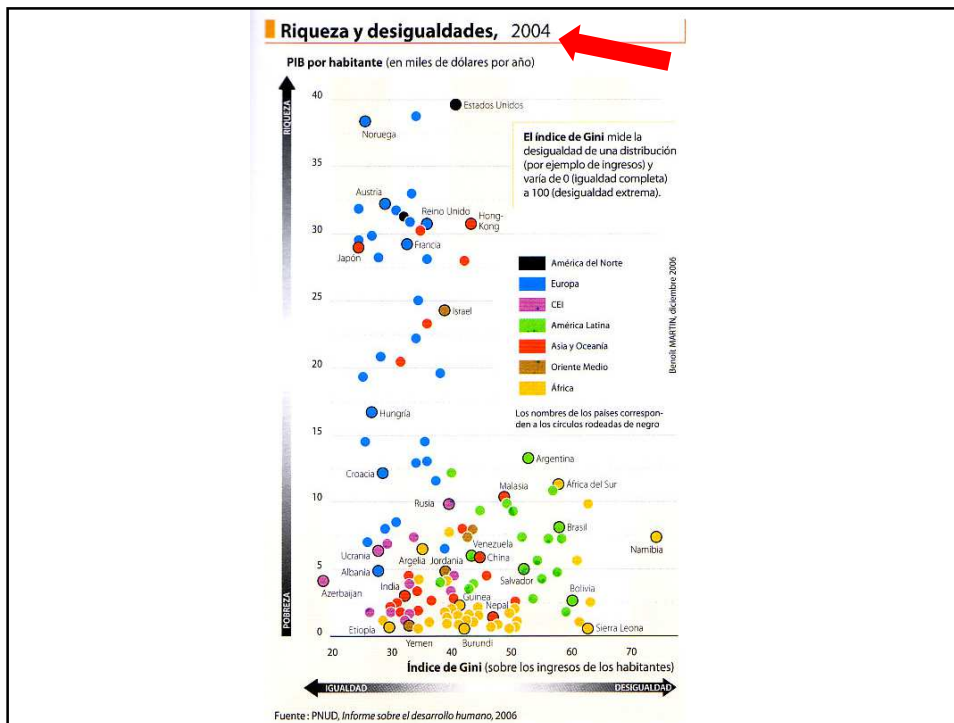
El IDH calculado para una muestra de 150 países muestra una **altísima** correlación, con el logaritmo del **PIB per cápita**.

Baina... IDHaren atzean egoera homogeenok ematen dira? →

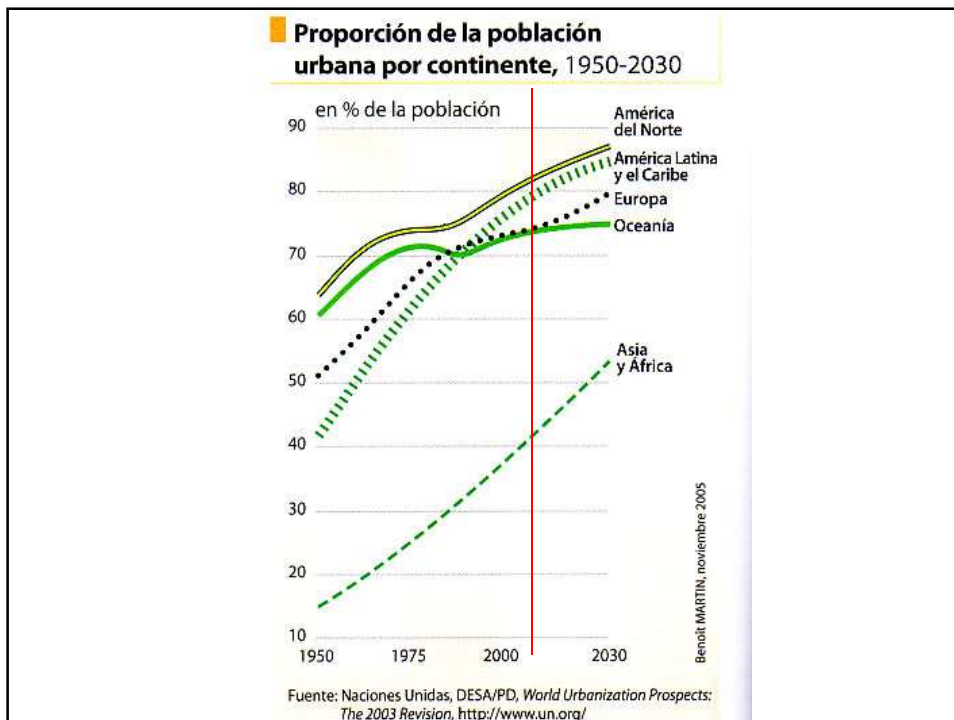
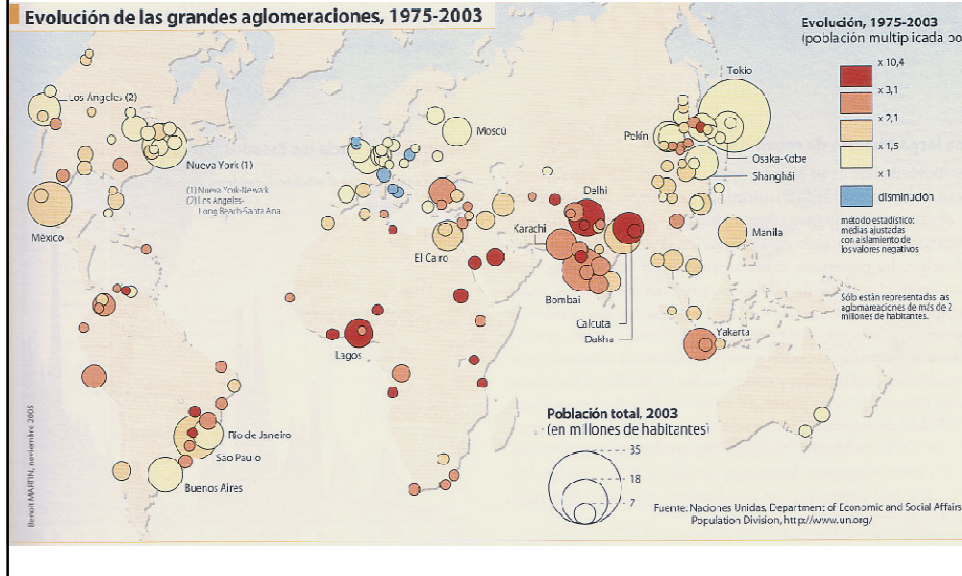
## Giniren indizea



desigualdades nacionales y niveles de desarrollo



# Hirien tamaina eta hazkundera





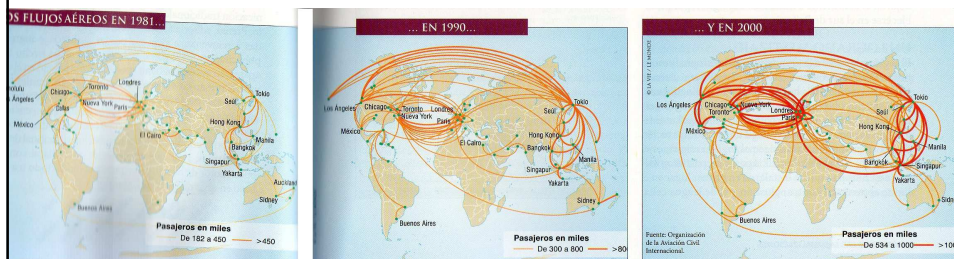
## GLOBALIZAZIOA

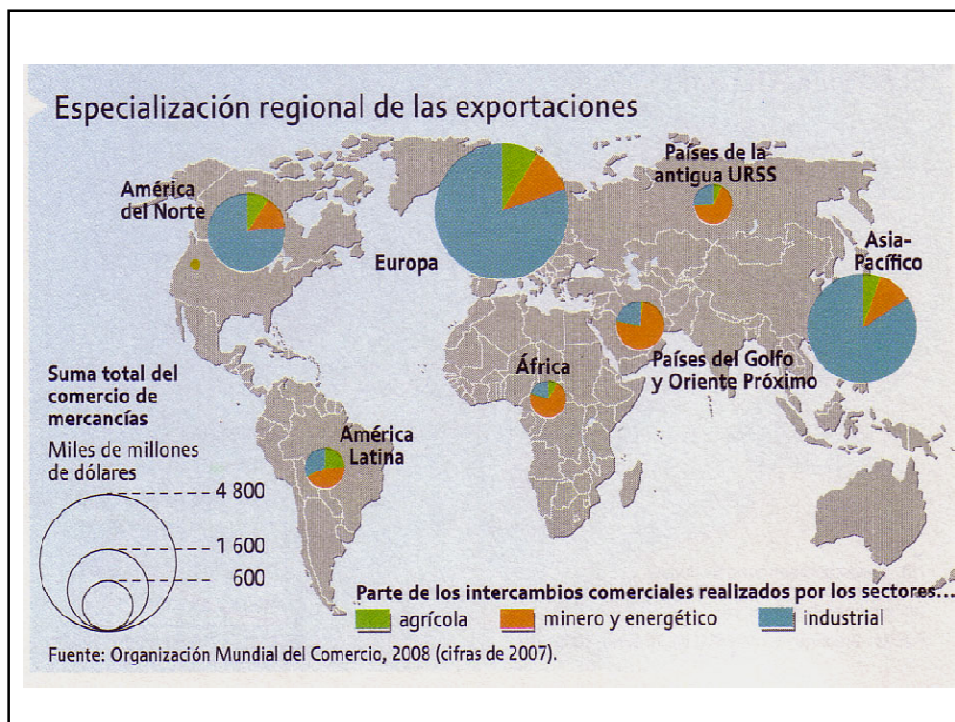
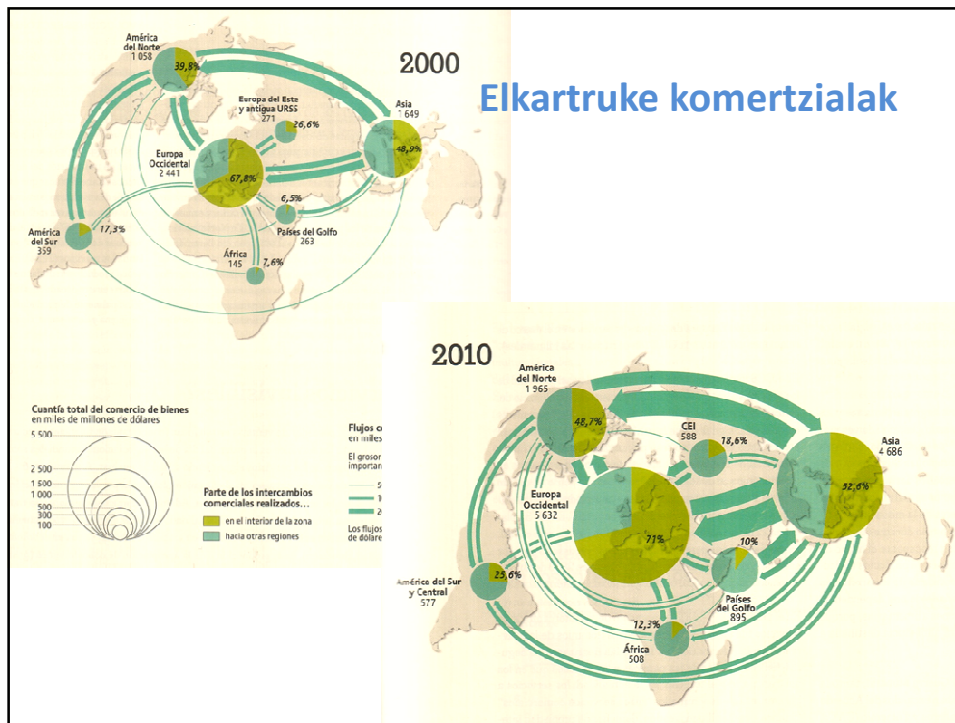
“Espazioa uzurtu eta denbora azeleratu da”

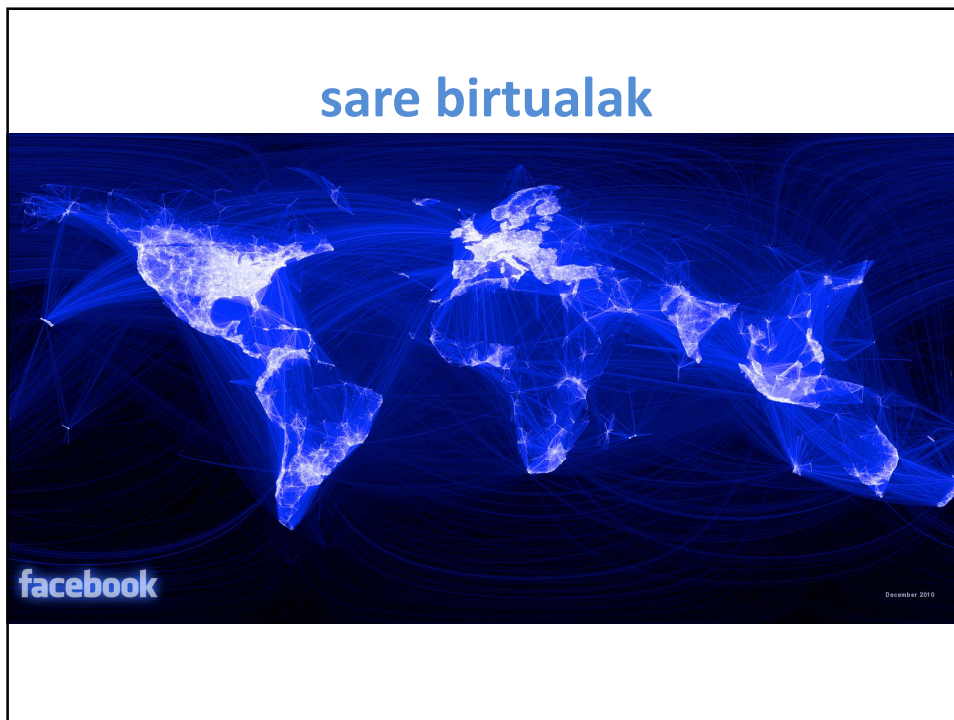
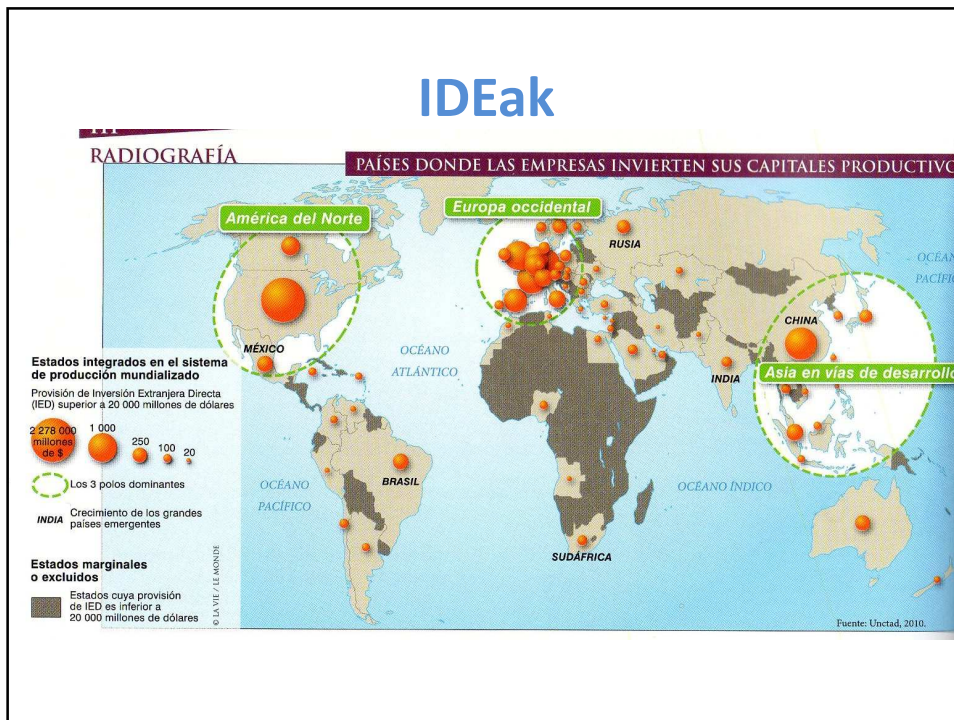
Elkartruke materialak (merkantzia, dirua, pertsonak...) eta baita inmaterialak (informazioa, teknologia, jarrerak...) ugaritu dira

→ *konbergentziarantz ala dibergentziarantz?*

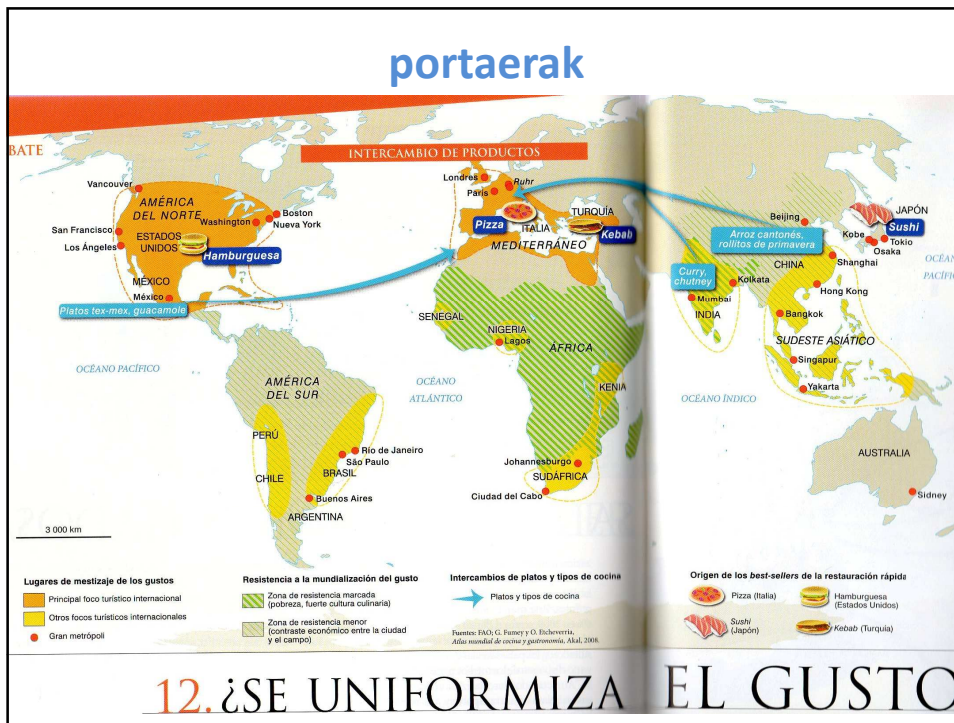
## Pertsonen hegaldiak











## GLOBALIZAZIOA...

Prozesu homogeneoa da?

Disimetrikoa da?



## **GLOBALIZAZIOA...**

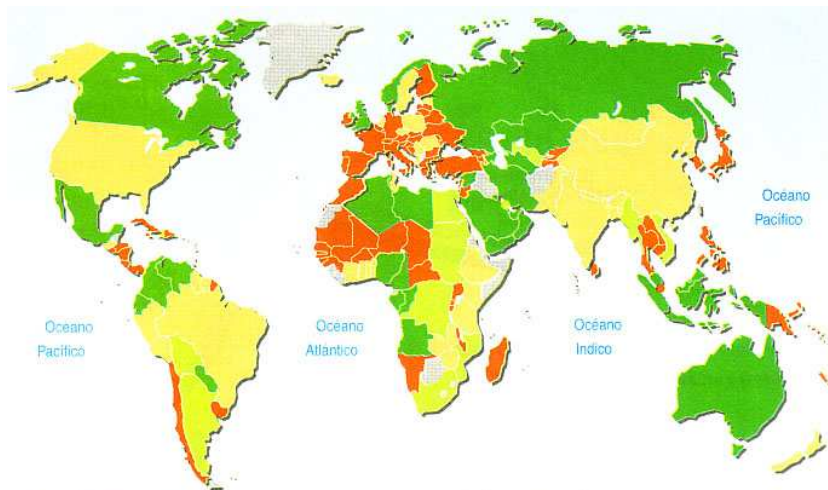
Prozesu homogeneoa da?

Disimetrikoa da?

Eskualde integratuak  $\leftrightarrow$  Baztertuak

## **ETORKIZUNERAKO PERSPEKTIBAK**

## Dependentzia energetikoa



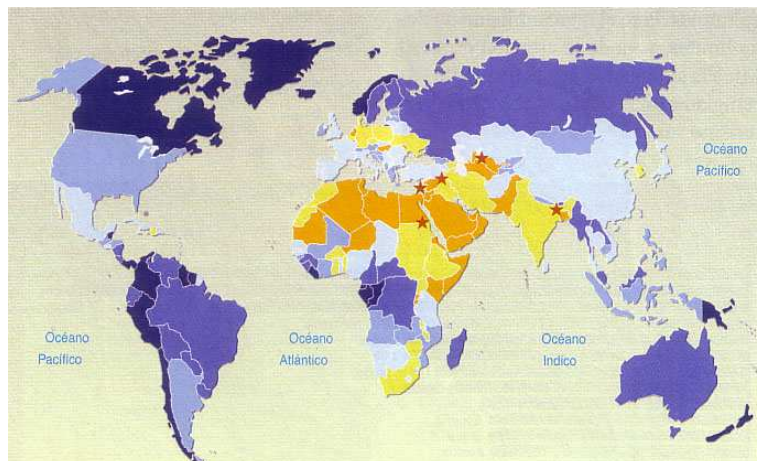
### Países dependientes

- Países muy dependientes que importan más del 40% de la energía que consumen
- Países medianamente dependientes que importan menos del 40% de la energía que consumen

### Países exportadores

- Países autosuficientes, que exportan una escasa parte de su producción de energía
- Países que exportan más del 50% de su producción de energía

## Uraren disponibilitatea



★ Principales conflictos vinculados con la explotación del agua

### En m<sup>3</sup> por habitante y por año

- Menos de 1.000 (grave déficit de agua)
- 1.000 a 1.700 (posibles dificultades de aprovisionamiento)
- 1.700 a 5.000
- 5.000 a 15.000
- 15.000 a 50.000
- 50.000 a 605.000

## Mundua 2100 urtean?

