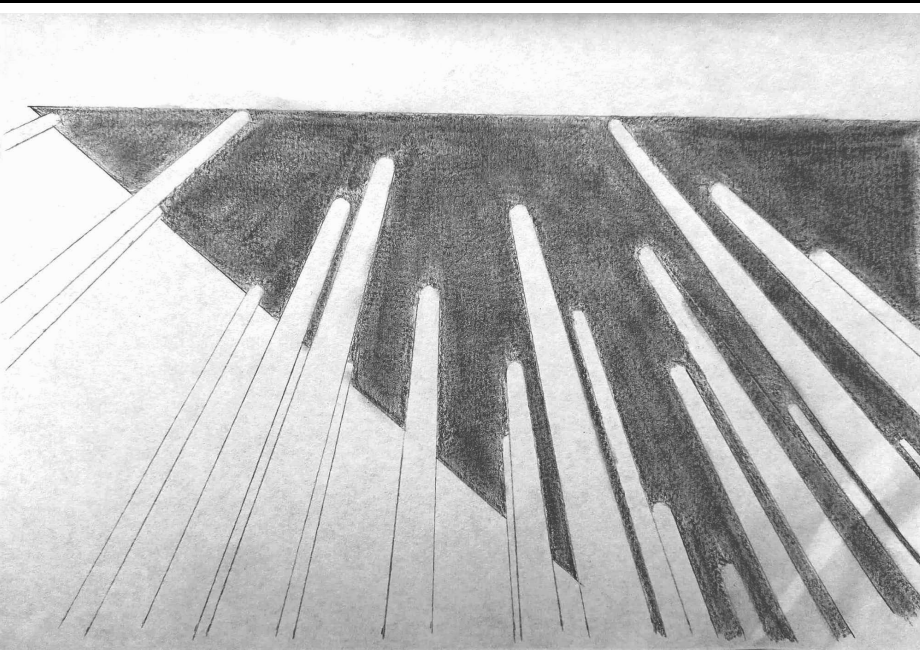
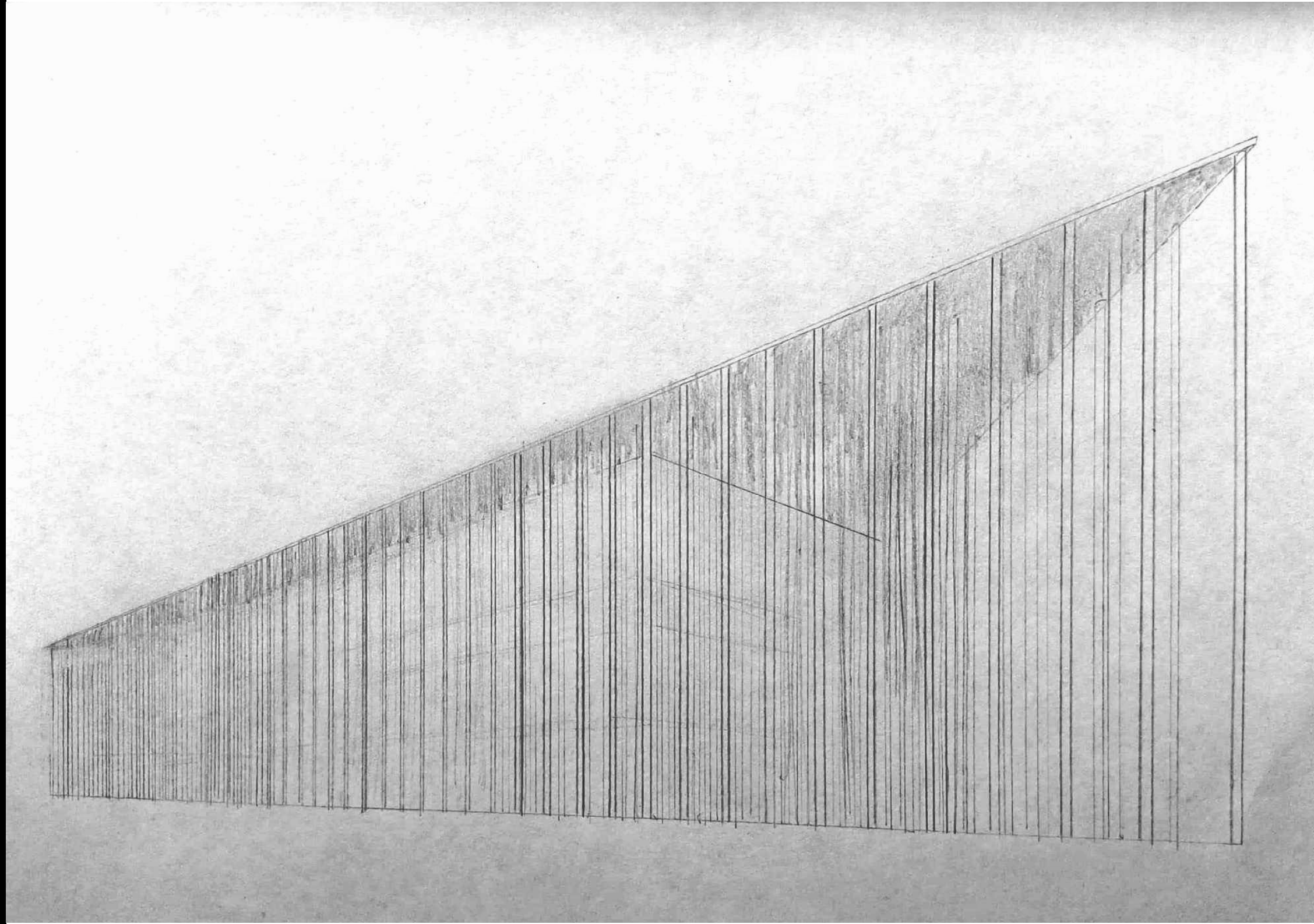


Baso baten edo banbu multzo baten espazioa ur-azalera baten gainean erreproduzitzea da 2008ko Zaragozako Exporako Espainiako Pabiloiaren ideia nagusia. Alde batetik, eraikin-mekanismo bat sortzen da, energia-logikaren zein ingurumen-konpromisoaren ikuspegitik aukera ugari sortzeko gai dena, eta bestetik, arkitekturara eramatean da aurki dezakegun naturagunerik erakargarrienetako bat, fisikoki nahiz luministikoki: basoa, espazio aldakorra, iradokizunez eta ñabarduraz betea, non bertikalitasuna eta sakontasuna bezalako kontzeptuek funtsezko garrantzia duten.

Arquitectura Viva: Pabellón de España en la Expo 2008, Zaragoza

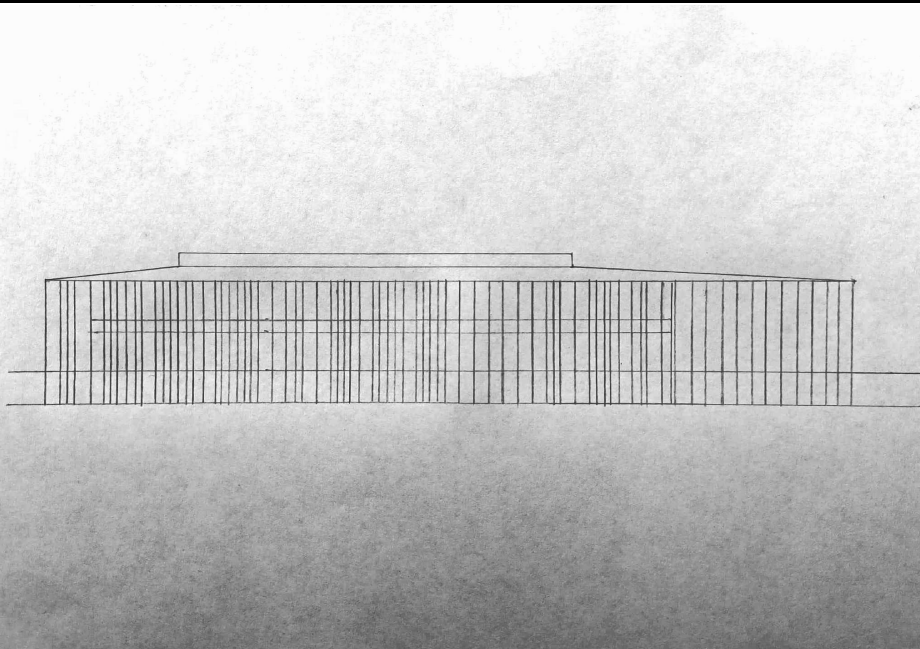
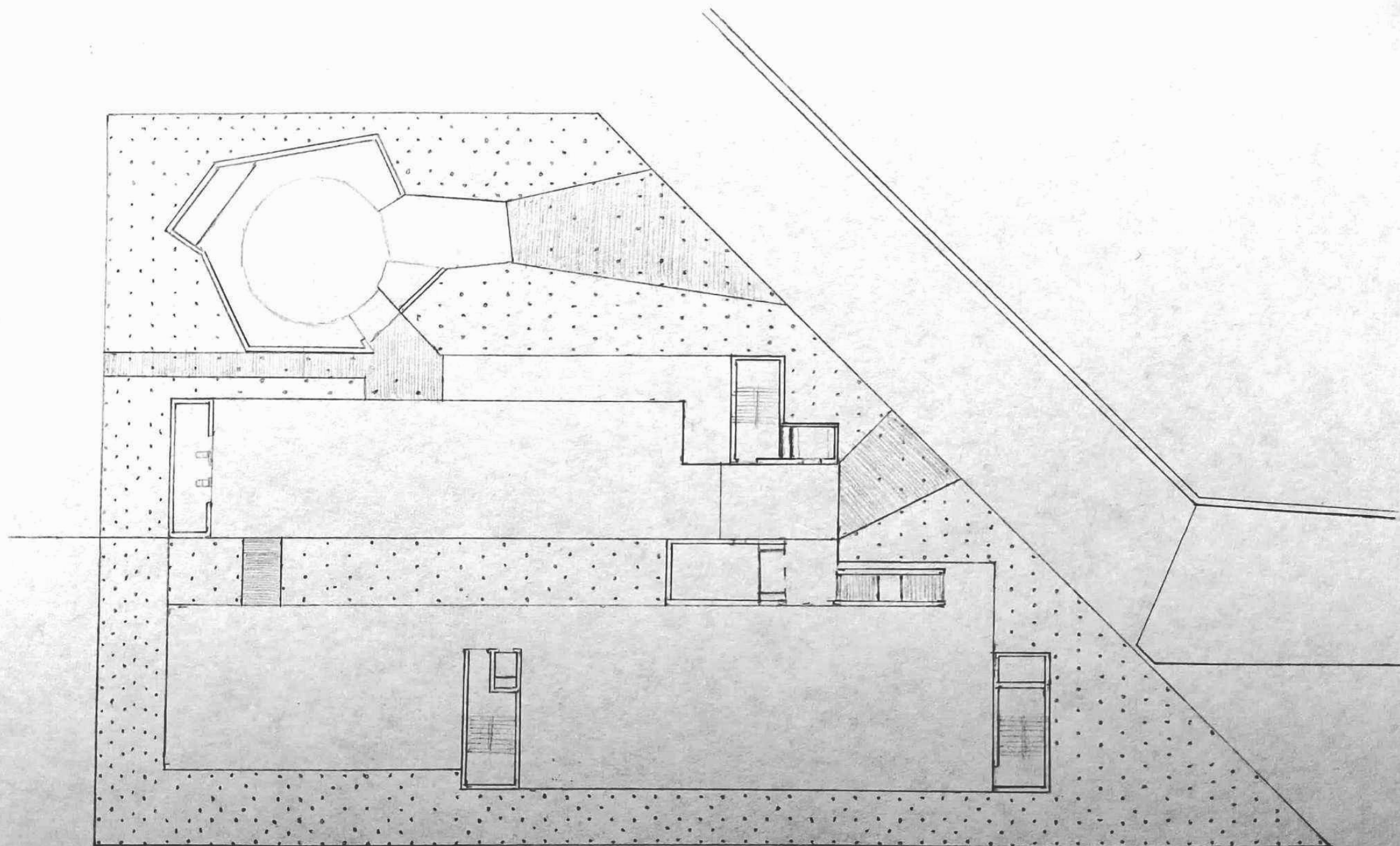


- ↑ Espainiako Pabiloia (Zaragozako Expoa), Fatxada nagusia. Zaragoza (Espainia)
- ← Espainiako Pabiloia (Zaragozako Expoa), Sabaia azpitik ikusita. Zaragoza (Espainia)

4. ARIKETA. BASO ERAIKUNTZA.
ESPAINIAKO PABILOIA (ZARAGOZAKO EXPOA) · ZARAGOZA, ESPAINIA · 2008
Francisco Mangado
07. Irati. Anda

Pabiloiaren oinplanoa pilare bihurtutako puntu-sare handi bat bezala eraikitzen da, ur-gainazal baten gainean. Erakusketa-espazioak zutoinen bilbadura honetan zulatutako hutsuneak dira eta haien forjatuak estalki handitik zintzilik daude. Forjatu horiek zur birziklatuzko habeekin egiten dira, eta kanpoko itxitura beirazkoa da. Egiturari ainguratuta, isolamendu akustikoa duten trenkada mugikorren sistemak planteatzen dira. Horiei esker, beharrezkoa den estankotasun bisuala eta akustikoa lortzen da, bai erakusketa batzuk garatzeko, bai eraikina etorkizunean erabiltzeko.

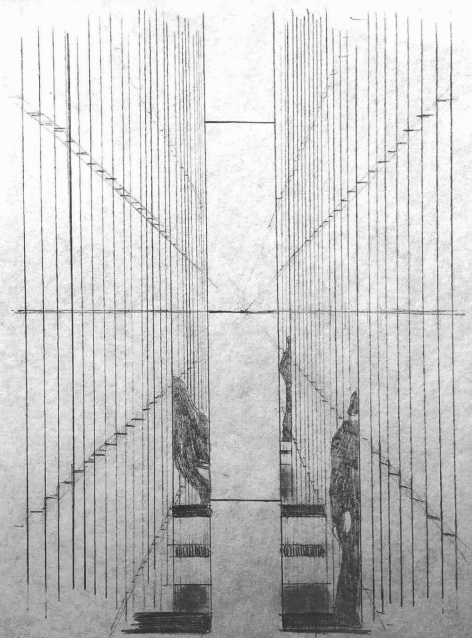
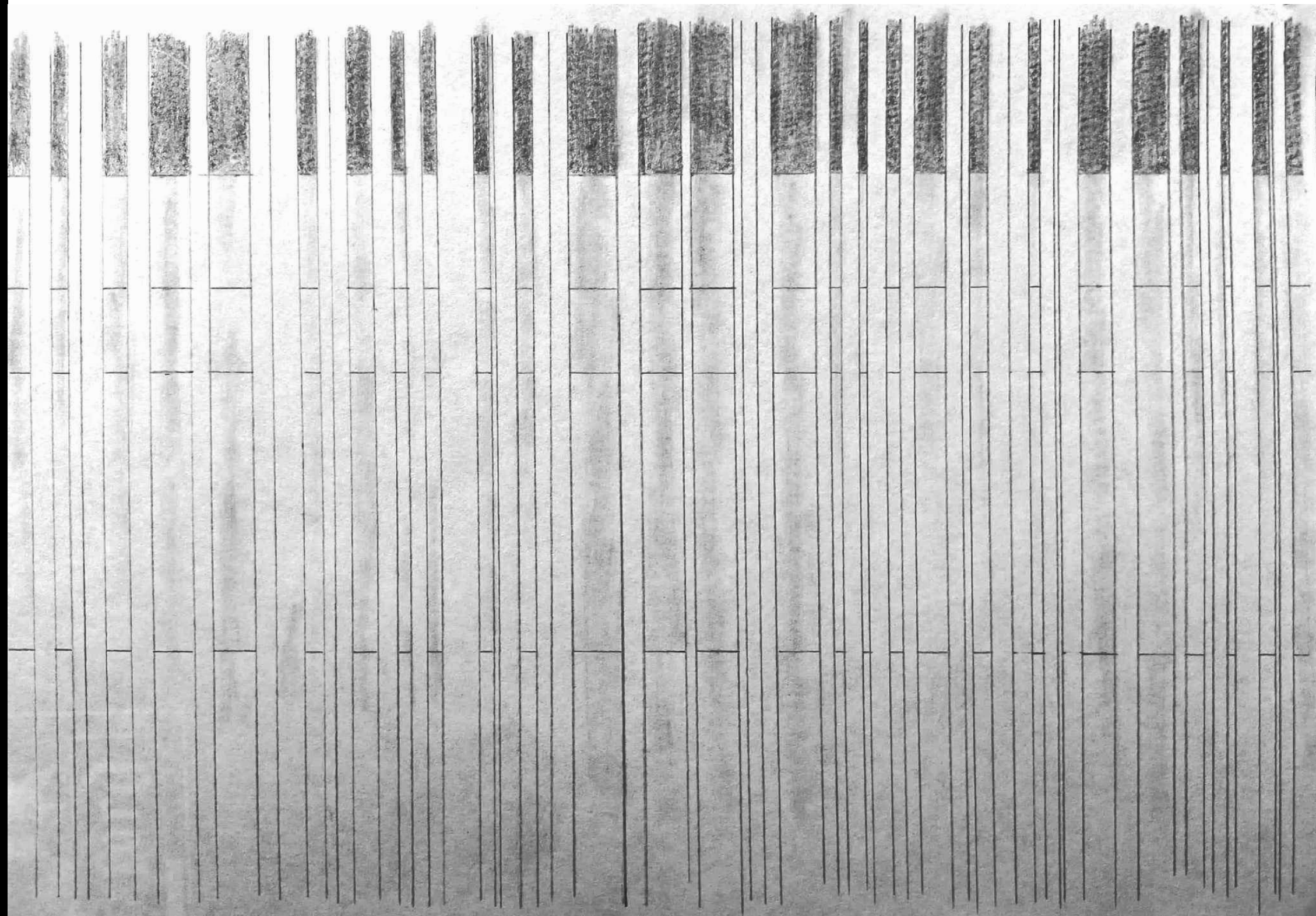
Arquitectura Viva: Pabellón de España en la Expo 2008, Zaragoza



- ↑ Espainiako Pabiloia (Zaragozako Expoa), Oina. Zaragoza (Espainia)
- ◀ Espainiako Pabiloia (Zaragozako Expoa), Hegoaldeko altxaera. Zaragoza (Espainia)

4. ARIKETA. BASO ERAIKUNTZA.
ESPAINIAKO PABILOIA (ZARAGOZAKO EXPOA) · ZARAGOZA, ESPAINIA · 2008
 Francisco Mangado
 07. Irati. Anda

Nik eraikuntza hau aukeratu dut; izan ere, gustzen zait nola antolatzen dien gelak areto hipostilo itxurako eraikin honetan, zenbait guneetan zutabeak kenduz; baso batean soilguneak izango balira bezala. Ingurune natural horren erreproduzio artifiziala modu ezin-hobean lortuz, basoaren metaforaren indar geometrikoaz baliatuz, eta iradokitako irudiak sinbolismo bat emanaz proposamenari, pabiloi baten kasuan beharrezkoa dena. Horrez gain, deigarria iruditzen zaidalako zutabeen egitura: buztin egosiz egindako piezez forratutako nukleo metaliko batez osatuta daude, eta horiek, urarekin kontaktuan jartzean, hau xurgatu egiten dute, mikroklimatizat jarduten duten aire-korronteak sortuz; eta horrela, eraikuntzaren portaera termikoa hobetuz, udan zein neguan.



- ↑ Espainiako Pabiloia (Zaragozako Expoa), Fatxada. Zaragoza (Espainia)
- ◀ Espainiako Pabiloia (Zaragozako Expoa), Zutabeen arteko ikuspegia. Zaragoza (Espainia)

4. ARIKETA. BASO ERAIKUNTZA.
ESPAINIAKO PABILOIA (ZARAGOZAKO EXPOA) · ZARAGOZA, ESPAINIA · 2008
Francisco Mangado
07. Irati. Anda