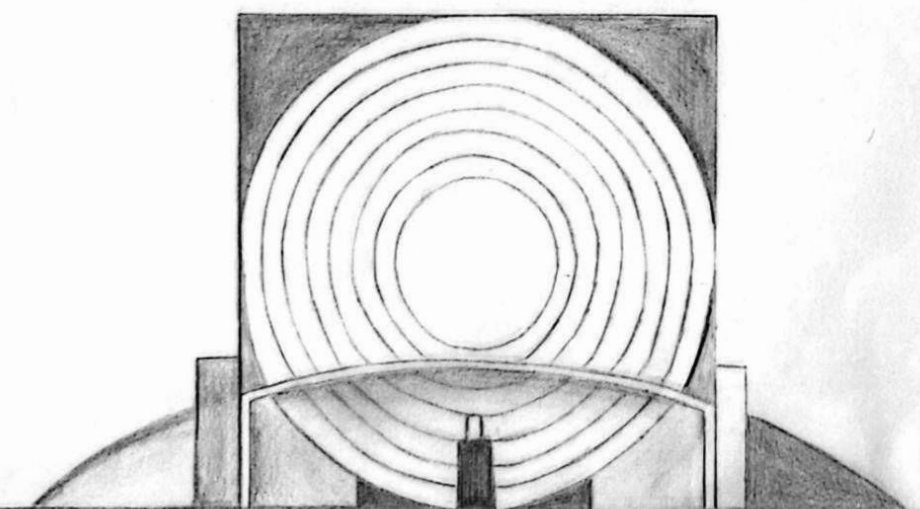
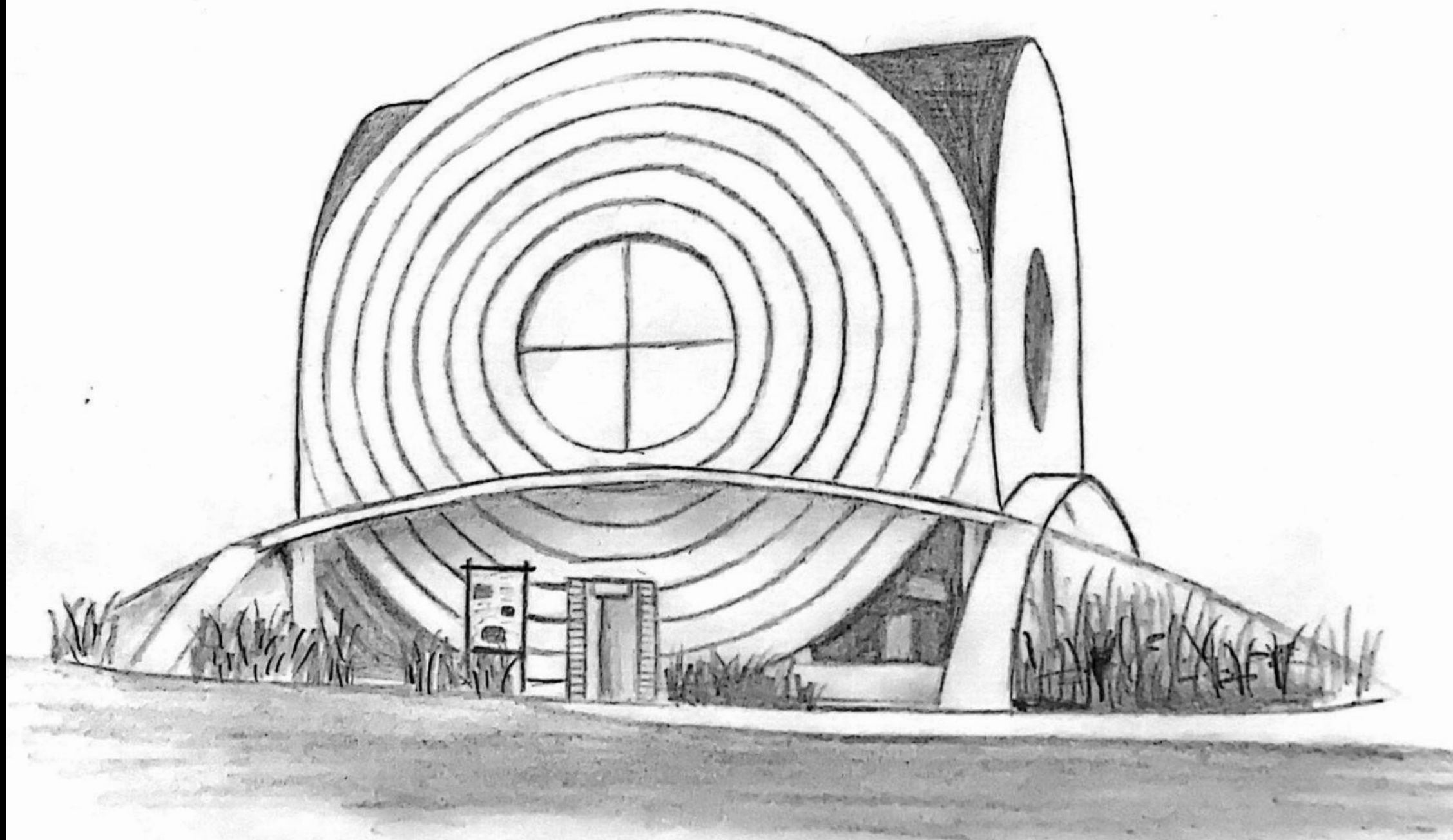


Arlayko Pavillon des Cercles eraikina, Claude Nicolas Ledoux XVIII. mendeko arkitekto frantziar ospetsuaren hiri idealaren proiektuetan inspiratuta dago.

1998an eraiki zen A39 autobideko eremu batean, Lons-le-Saunieretik gertu, Jura departamenduan, Frantzian.

Claude Damery arkitekto aholkulariak eta Jean-Luc Grenard arkitekto exekutiboak diseinatu zuten.

2000. urtean inauguratu zen, Ledouxen heriotzaren bigarren mendeurrena zela eta. Ledouxen genialtasunari eta sormenari omenaldia egiten dion obra garaikidea da. Ledoux arkitektura modernoaren eta "visionario" izeneko mugimendu artistikoaren aitzindarietako bat da.



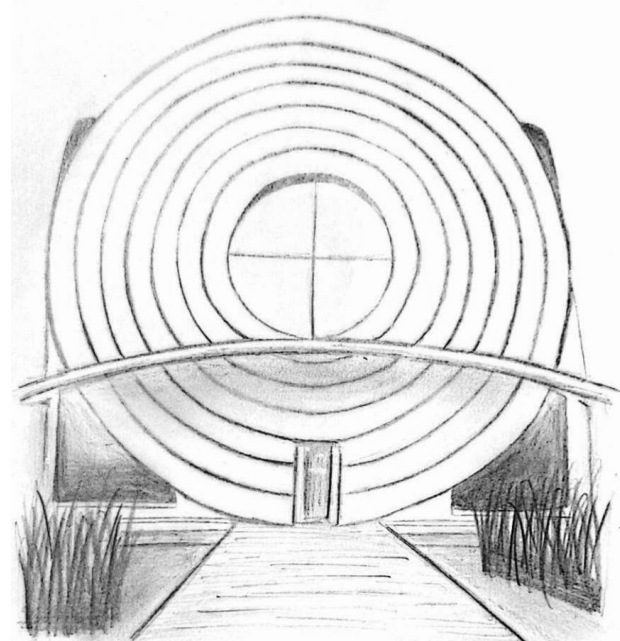
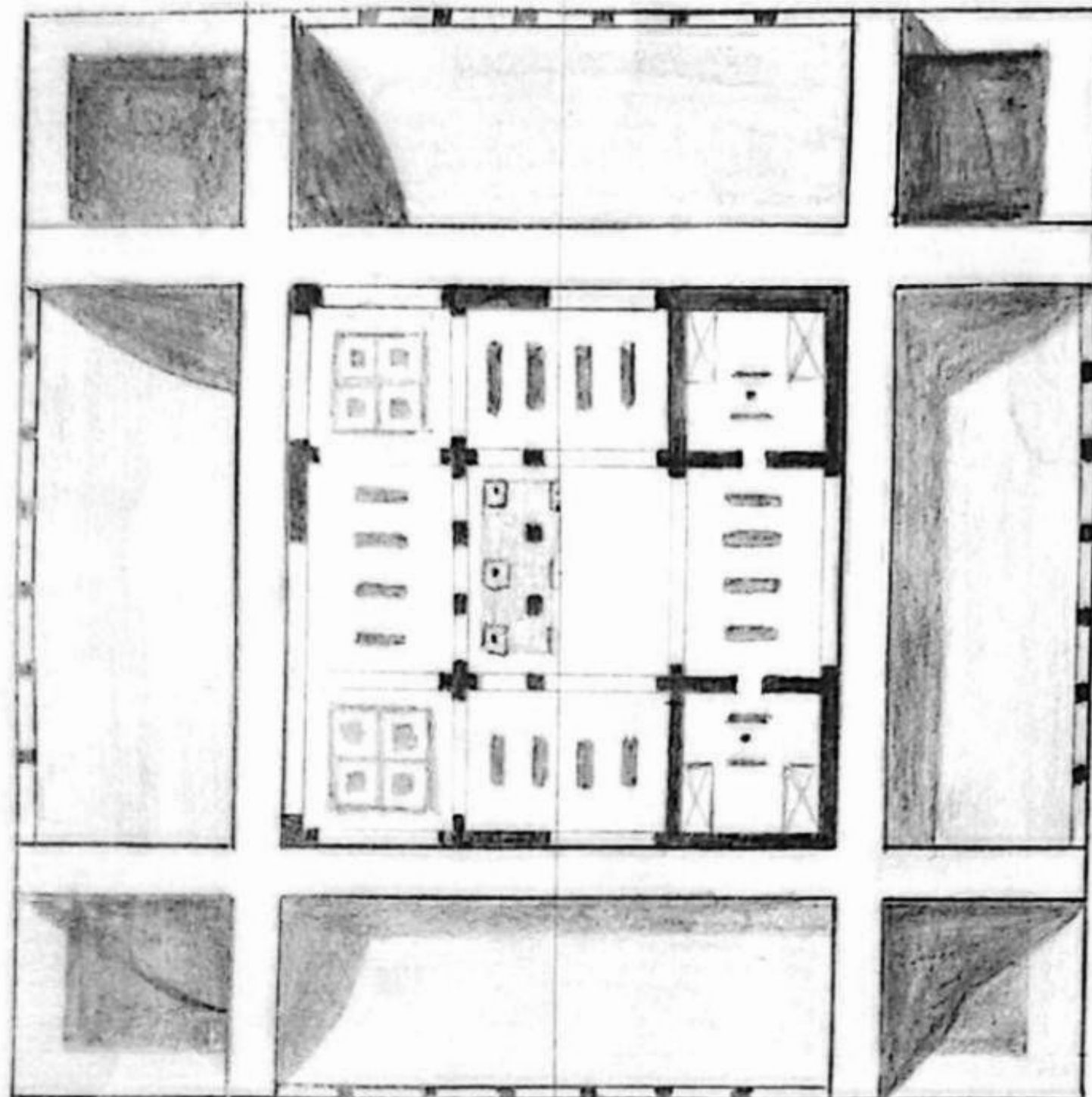
- ↑ Pavillon des cercles, fatxada. Arlay (Frantzia)
- ← Pavillon des cercles, altxaera. Arlay (Frantzia)

3. ARIKETA. TOTEM BIZIGARRIA.
PAVILLON DES CERCLES. ARLAY, FRANTZIA
AL_A Arkitektura-Estudioa
Iruñe. Anda

Esan bezala, diseinua Ledoux-en planoetan oinarritzen da. Plano horiek upelgileen etxe eta lantegi baterako ziren, eta gatzak ekoizten zuten hiri industrial baten ikuspegi osatzen zuten, Saline Royale d'Arc-et-Senans izenekoa.

Eraikinak forma biribila du, erdian kupula bat eta urmael baterantz irekitzen diren lau hegaldituena. Hegal bakoitzak funtzio ezberdina du: erakusketa-areto bat, hitzaldi-gela bat, liburutegi bat eta kafetegi bat.

Eraikina hormigoi armatuz eginda dago eta zurez estalita dago. Horrek itxura landatarra eta dotorea ematen dio aldi berean. Eraikinak Ledouxen estilo neoklasikoa gogorarazten duten apaingarriak ere baditu, hala nola zutabeak, frontoiak eta erliebeak.



↑ Pavillon des cercles, oin plano. Arlay (Frantzia)
← Pavillon des cercles, fatxada. Arlay (Frantzia)

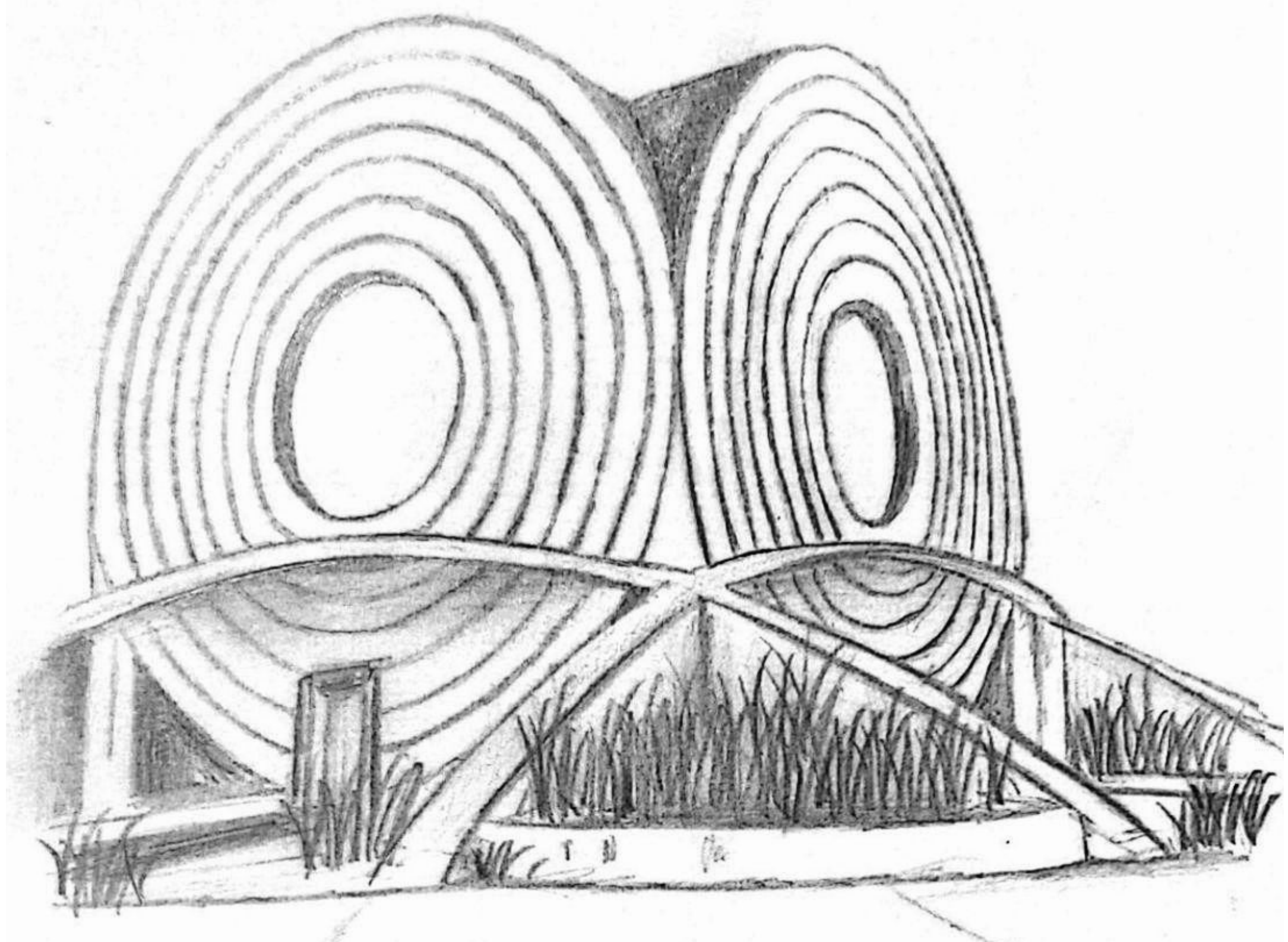
3. ARIKETA. TOTEM BIZIGARRIA.
PAVILLON DES CERCLES. ARLAY, FRANTZIA
AL_A Arkitektura-Estudioa
Iruñe. Anda

Pavillon des Cercles-en garrantzia eta eragina kultura- eta hezkuntza-balioan datza.

Eraikinak arkitekturarekin, hirigintzarekin, artearekin eta historiarekin lotutako erakusketak, hitzaldiak, tailerrak eta ekitaldiak hartzen ditu.

Eraikina ere gogoetara eta frantses kulturako figura liluragarrienetako baten aurkikuntzara gonbidatzen duen lekua da.

Pavillon des Cercles, azken batean, iraganaren eta orainaren, tradizioaren eta berrikuntzaren, utopiaren eta errealitatearen arteko lotura erakusten duen lana da.



↑ Pavillon des cercles, fatxada. Arlay (Frantzia)
← Pavillon des cercles, ebaketa. Arlay (Frantzia)

3. ARIKETA. TOTEM BIZIGARRIA.
PAVILLON DES CERCLES. ARLAY, FRANTZIA
AL_A Arkitektura-Estudioa
Iruñe. Anda

