

2. Gaia: Euskal dialektologiaren historia. Sailkapen saioak

Bigarren Hizkuntza II: Euskara

2018/19

Ricardo Gómez

Egitura

1. Lehenengo gogoetak
2. Arnaut Oihenart (1592-1667)
3. Manuel Larramendi (1690-1766)
4. Louis-Lucien Bonaparte (1813-1891)
5. Resurrección María Azkue (1864-1951)
6. Koldo Mitxelena (1915-1987)
7. Koldo Zuazo (1956-)

1. Lehenengo gogoetak

- Leizarraga (1571)

[B]atbederak daki heuskal herrian kasi etxe batetik berzera-ere minzatzeko manerán zer differentia eta dibersitatea den.
 (“Heuskaldunei”)

- Axular (1643)

Zeren anhitz moldez eta differentki minzaten baitira Euskal Herrian: Nafarroa Garaian, Nafarroa Beherean, Zuberoan, Laphurdin, Bizkaian, Gipuzkoan, Alaba-herrian, eta bertze anhitz lekhutan. (“Irakurtzaileari”)

2. Oihenart

- Euskalkiak eta leinuak (1656: 71v)

Hala ere, goragoko deklinabideen eta aditz-jokoen erregeletan eta adibideetan, ia soilik **dialekto baskitanoari** jarraiki gatzaizkio, hau da, euskaldun akitaniarrek, gaur egun arrunki *baskoak* deiturikoek, erabilitakoari. Horretatik **nafarra** ez dago oso urrun, urrunxeago dago **barduliarra**, hots gipuzkoar eta arabarra, guztietarik urrunena **autrigoia** edo bizkaitarra, baina haiek banan-banan azaltzea edo haien artean alderatzea ez da gure asmoa.

Antzin Aroko leinuak



3. Larramendi (1729: 12)

Pues como el Griego v.g. entre otros menores dialectos tiene, ò tuvo quatro principales, el Dórico, Eólico, Jénico, Attico; así el Bascuenze tiene el dialecto Guipuzcoano, del Señorío, ò Bizcaíno, y Navarro, ò Labortano, que comunmente es uno mismo, aunque ay bastante mezcla de los demás dialectos; y es tambien lo que sucede en Alaba, que participa de todos ellos, mas ò menos sincopados, y variados.

3. Larramendi (c. 1754)

- Sei euskalki:
 - zuberera
 - lapurtera
 - nafarrera
 - arabera
 - bizkaiera
 - gipuzkera

4. Bonaparte

- Lau sailkapen:
 - 1861-1863
 - 1864-1865
 - 1866-1867
 - 1869
- Irizpide nagusiak:
 - aditza: *nas / naiz / niz, dot / det / dut / düt*
 - “eufoniak” deiturikoak
 - lexikoa

4. Bonaparte (1861-1863)

- Bizkaiera
- Gipuzkera
- Goi-nafarrera
- Lapurtera
- Behe-nafarrera
- Zuberera

4. Bonaparte (1864-1865)

- Bizkaiera
- Gipuzkera
- Goi-nafarrera
- Lapurtera
- Behe-nafarrera
- Zuberera

4. Bonaparte (1866-1867)

- Bizkaiera
- Gipuzkera
- **Nafar-lapurtera**
- Behe-nafarrera
- Nafar-zuberera

4. Bonaparte (1869)

- *Le verbe basque en tableaux* (1869 [1872?])
- Bi mapak (1863 [1869])
- Oso sailkapen zehatza:
 - 3 talde
 - 8 euskalki
 - 25 azpieuskalki
 - 50 hizkera

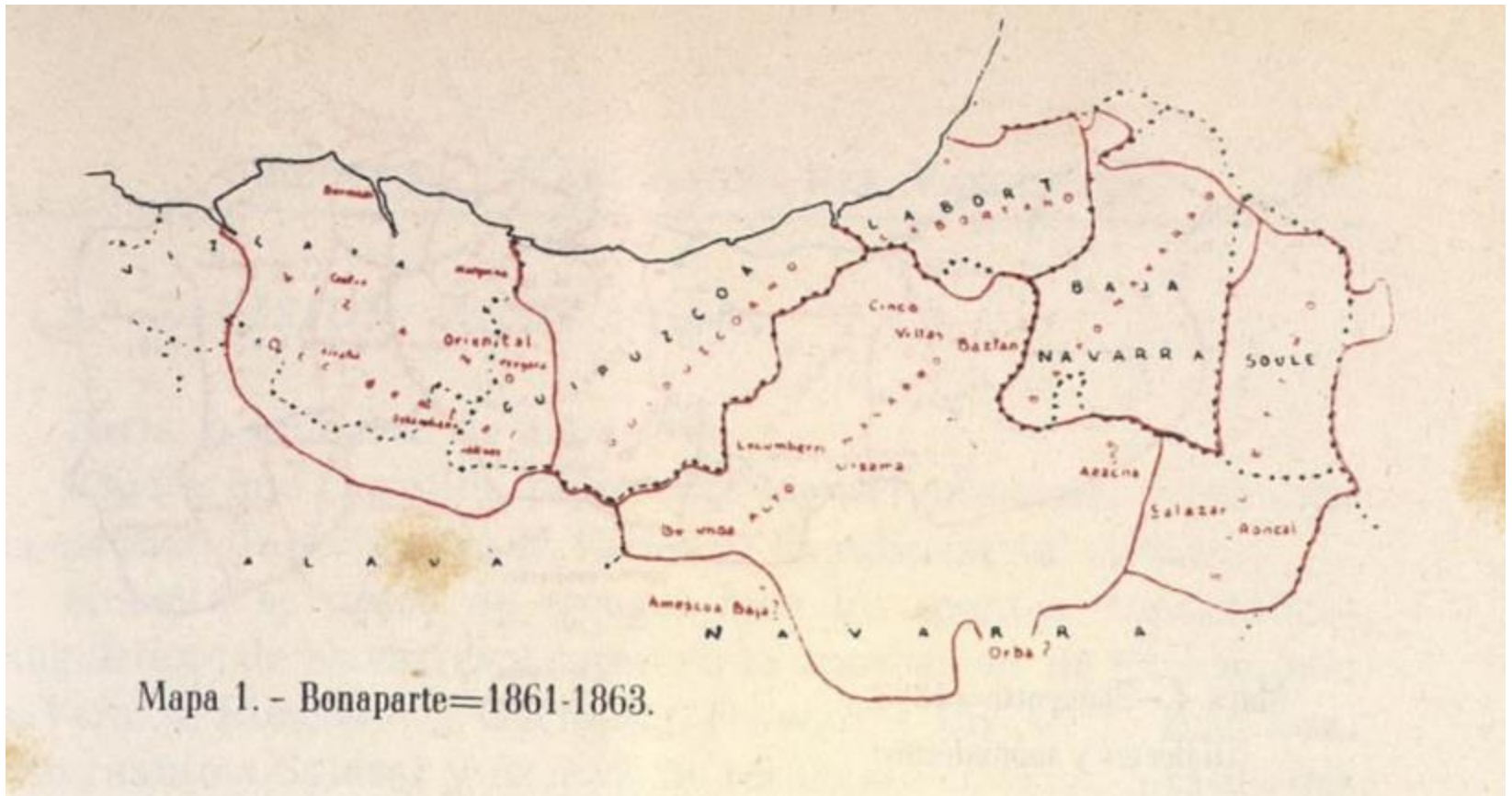
4. Bonaparte (1869)

- A taldea:
 - Bizkaiera
- B taldea:
 - Gipuzkera
 - Iparraldeko goi-nafarrera
 - Lapurtera
 - Hegoaldeko goi-nafarrera
- C taldea:
 - Zuberera
 - Ekialdeko behe-nafarrera
 - Mendebaldeko behe-nafarrera

4. Bonaparte (1869)

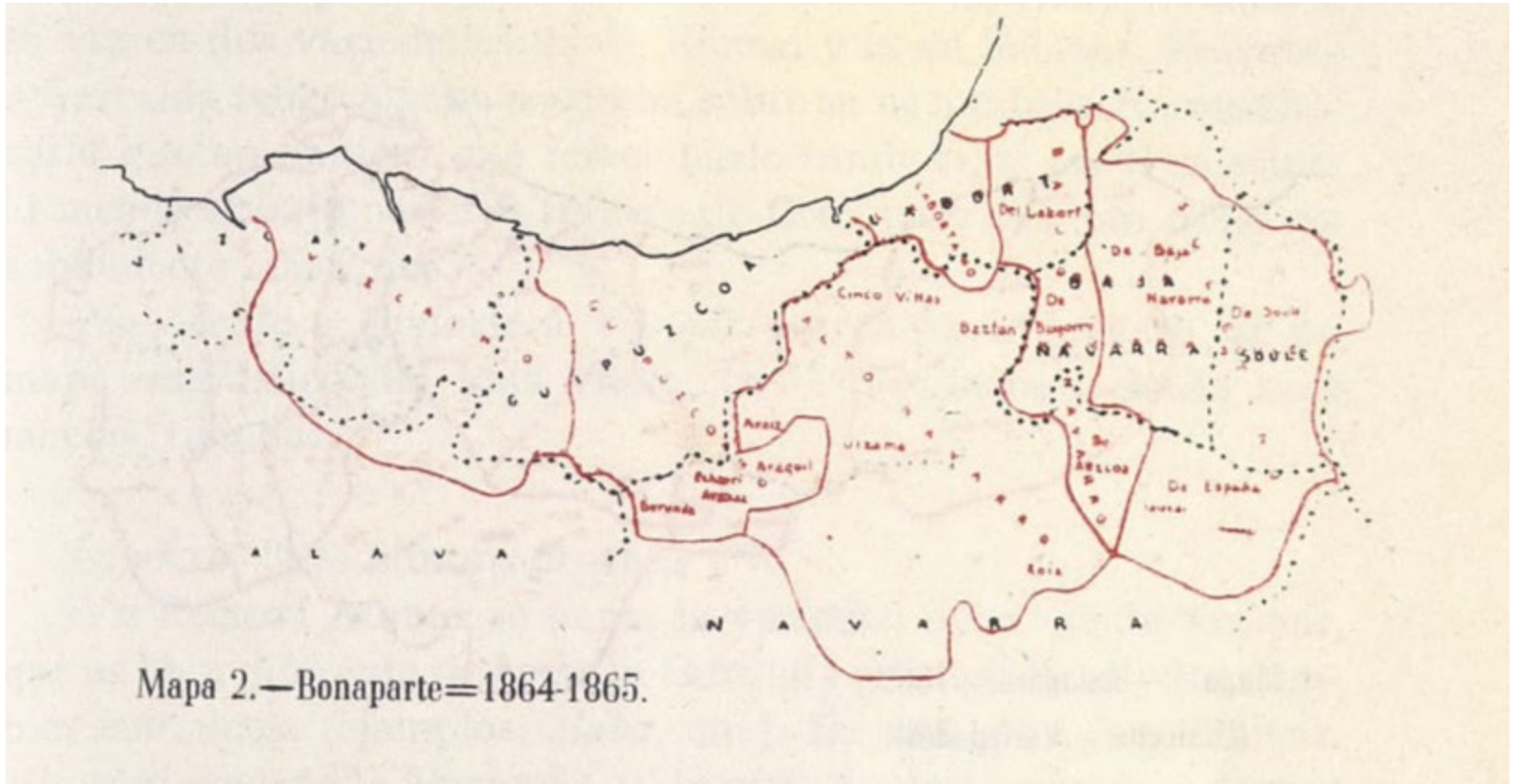
- Irizpideak:
 - Fonologia
 - Izen morfologia
 - Aditz morfologia
 - Sintaxia
 - Lexikoa
- Arazo batzuk:
 - Ezaugarri gutxi euskalki bat bereizteko
 - Muga zorrotzak eta aldakortasunik ez

4. Bonaparte (1861-1863)

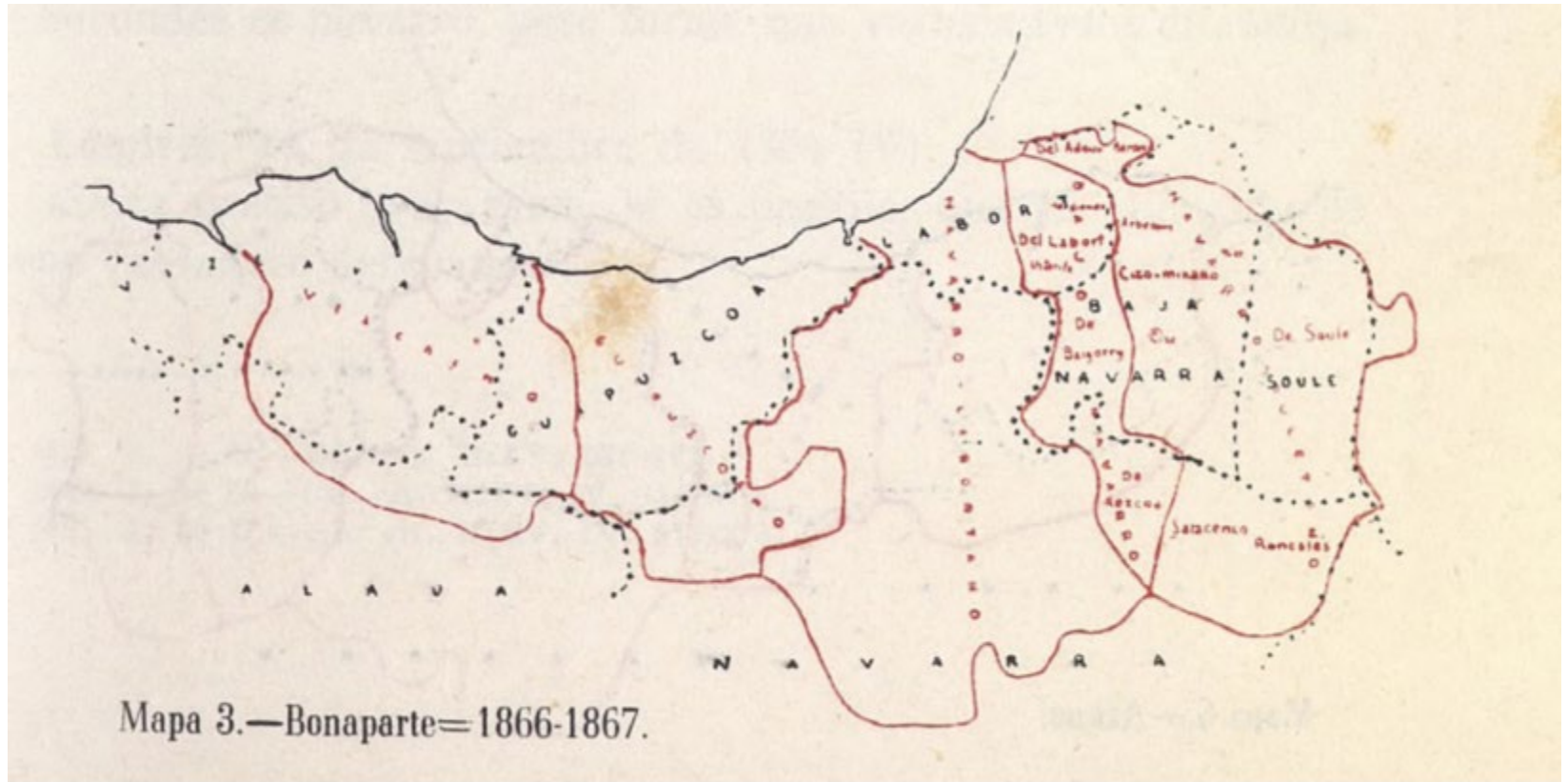


Mapa 1. - Bonaparte=1861-1863.

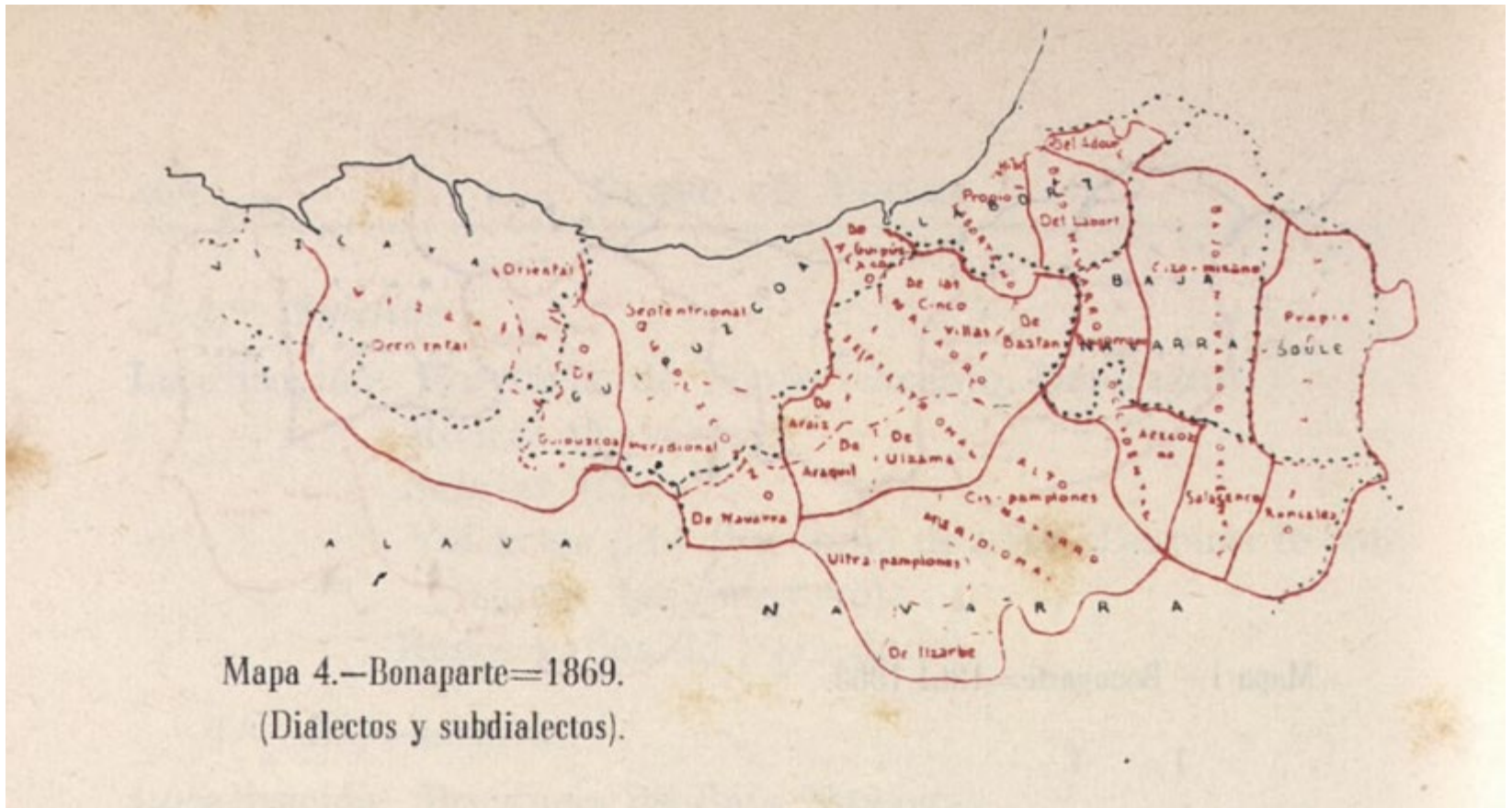
4. Bonaparte (1864-1865)



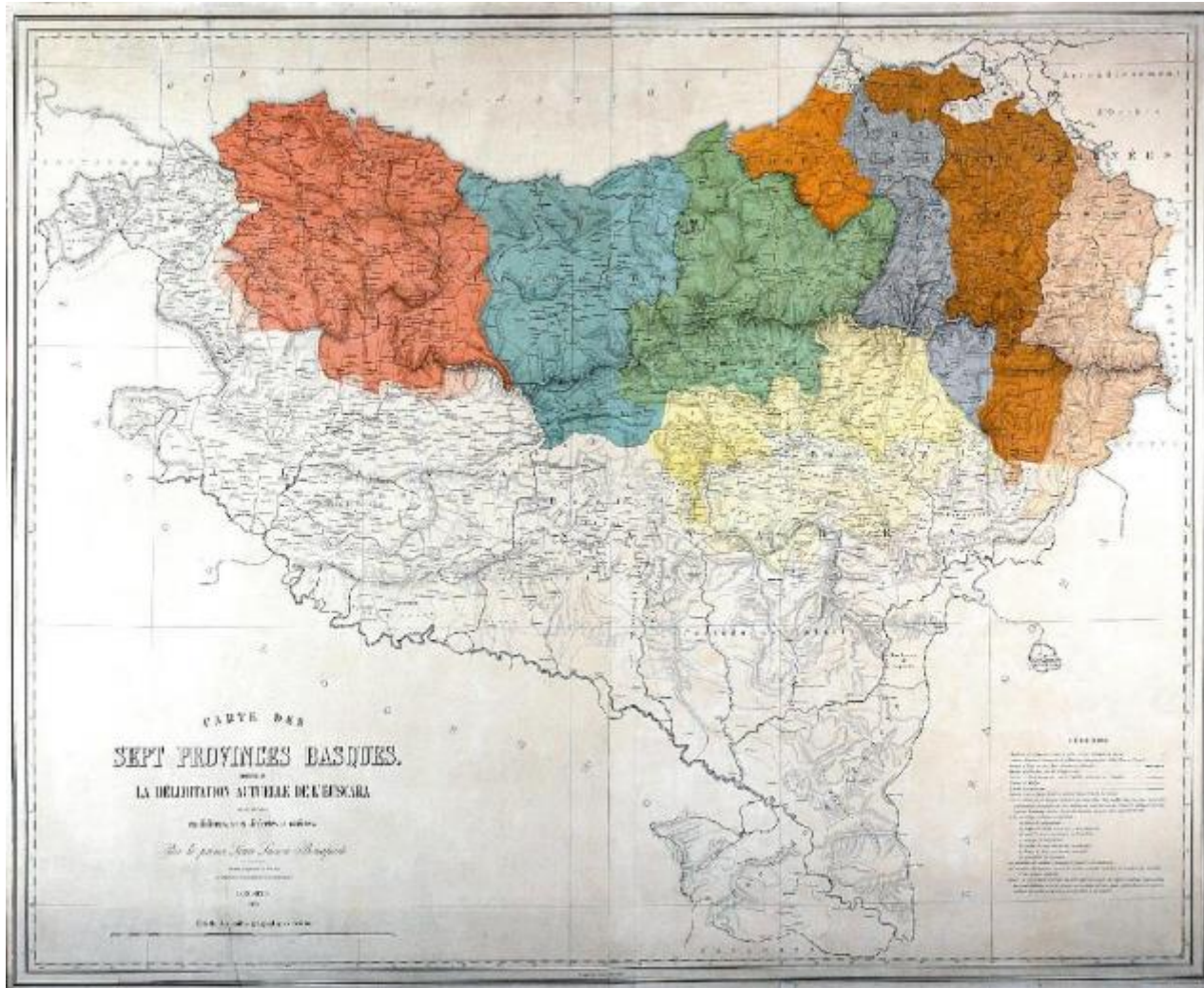
4. Bonaparte (1866-1867)



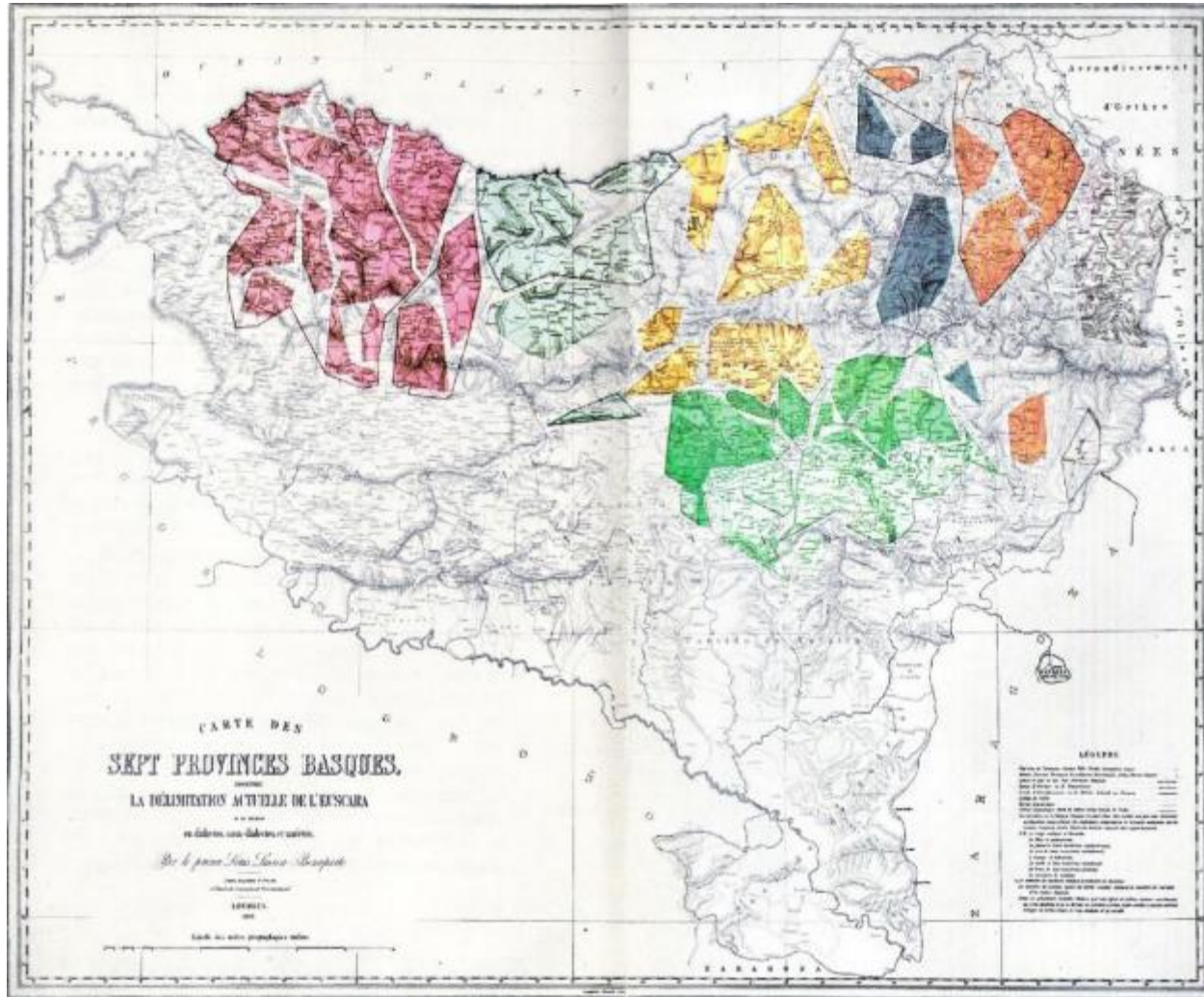
4. Bonaparte (1869)



4. Bonaparte (1869)



4. Bonaparte (1869)



5. Azkue (1905)

- Zazpi euskalki:
 - Bizkaiera
 - Gipuzkera
 - Goi-nafarrera
 - Lapurtera
 - Behe-nafarrera
 - Zuberera
 - Erronkaria

6. Mitxelena (1961)

- Hamabi euskalki:
 - Bonaparteren zortziak
 - Aezkera
 - Zaraitzuera
 - Erronkaria
 - Hegoaldekoa

7. Zuazo

- Bost euskalki:
 - Mendebaleko euskara
 - Erdialdeko euskara
 - Euskara nafarra
 - Euskara nafar-lapurtarra
 - Euskara zuberotarra

- Ekialdeko nafarra †

7. Zuazo

- Tarteko hizkerak:
 - Deba ibarreko iparraldea
 - Burundakoa
 - Gipuzkoako ipar-ekialdekoa
 - Nafarroako mendebaldekoa
 - Baztan eta Urdazubi-Zugarramurdi eskualdekoa
 - Aezkoa ibarrekoa
 - Lapurdiko itsasbazterrekoa
 - Amikuzekoa

E

uskalkiak eta azpieuskalkiak



© 2011 ELKAR
 Euzkadi Leheneko
 Informatika Zentroa
 48940 Leizor
 Bilbo, Euzkadi Leheneko Informatika Zentroa
 Bilbo, Euzkadi Leheneko Informatika Zentroa
 Bilbo, Euzkadi Leheneko Informatika Zentroa

ELKAR

Basque Country is a region in northern Spain, consisting of the Basque provinces of Álaba, Biscaya, Guipúzcoa, and Navarre, and the autonomous communities of Basque Country and Navarre. The region is known for its unique culture, language, and landscape.

The Basque Country is a region in northern Spain, consisting of the Basque provinces of Álaba, Biscaya, Guipúzcoa, and Navarre, and the autonomous communities of Basque Country and Navarre. The region is known for its unique culture, language, and landscape.

The Basque Country is a region in northern Spain, consisting of the Basque provinces of Álaba, Biscaya, Guipúzcoa, and Navarre, and the autonomous communities of Basque Country and Navarre. The region is known for its unique culture, language, and landscape.

The Basque Country is a region in northern Spain, consisting of the Basque provinces of Álaba, Biscaya, Guipúzcoa, and Navarre, and the autonomous communities of Basque Country and Navarre. The region is known for its unique culture, language, and landscape.

The Basque Country is a region in northern Spain, consisting of the Basque provinces of Álaba, Biscaya, Guipúzcoa, and Navarre, and the autonomous communities of Basque Country and Navarre. The region is known for its unique culture, language, and landscape.

Bibliografia pixka bat

Euskara Institutua, EHU, “Euskal dialektologiako ikerketak”, *Sareko Euskal Gramatika (SEG)*, <<http://www.ehu.eus/seg/gizt/2/2>>.

Martínez Areta (2013: 67-69)

Yrizar, Pedro, 1949, “Los dialectos y variedades del vascuence”, in *Homenaje a Don Julio de Urquijo e Ybarra*, Donostia: Museo de San Telmo, I, 375-424.